

Liknes Torg Mulighetsstudie

Prosjektrapport
Januar 2025



LINK Arkitektur

Multiconsult

ZENISK

Bilder og illustrasjoner der annet ikke står oppført: Link Arkitektur

Innholdsfortegnelse

Bakgrunn	
Innledning	3
Stedsanalyse	
Styrker og utfordringer	4
Sol- og skyggestudie	5
Flyt på torg	6
Historisk fargebruk	7
Liknes Sentrum	
Oversiktsplan sentrum	8
Trafikkmønster	9
Liknes Torg	
Hovedgrep	10
Plan torg	11
Illustrasjoner	12-14
Trafikk og parkering	15
Overvann	16
Universell utforming	17
Materialer/farger	18
Vegetasjonskonsept	19
Scenemfi	20
Takkonstruksjon	21
Lekeområde	22
Torghandel	23
Helårsaktivitet	24
Belysning	25-36
Øvrige illustrasjoner	37-40
Vedlegg 1: Kalkyle Samlet	
Vedlegg 2: Rapport Zenisk	
Vedlegg 3: Kalkyle Zenisk	



Bakgrunn

Innledning

Kvinesdal kommune skal utarbeide en ny torgløsning i Kvinesdal sentrum og for å se på en fremtidig løsning er det utarbeidet en mulighetsstudie. Oppgaven har vært todelt. I første del er det utarbeidet et totaldesign og planløsning for selve torgområdet, i del to er det sett på løsninger for en helhetlig fremtidig infrastruktur og universell tilrettelegging i sentrumsområdet rundt torget. Arbeidet med mulighetsstudien er støttet av Agder fylkeskommune og de deltar også i prosjektgruppa sammen med kommunens representanter, Handelshuset og leder av Vitensenteret. Link Arkitektur har utført selve oppdraget, og de har samarbeidet med konsulentfirmaet Zenisk om lyssetting av torget, samt Multiconsult om trafikk- og parkeringsløsninger. Formannskapet har vært styringsgruppe for arbeidet.

Mulighetstudien har også fått støtte fra Kommunal- og distriktsdepartementet sine midler knyttet til kompetanseheving innen universell utforming. Støtten er gitt via tildelte midler til Agder Fylkeskommune. Midlene har gått til å spesielt ivareta hensyn til universell utforming og tilgjengelighet på ny torgløsning.

Mulighetsstudien er utarbeidet med en frist for ferdigstilling 31.12.2024.

Det ble imidlertid satt en leveringsfrist til 04.11.24 for en foreløpig rapport inkludert en kostnadskalkyle slik at det kunne estimeres hvor stort behovet var for midler før kommunens budsjett for 2025 ble vedtatt.

For utarbeidelse av forslag til nytt torg var det satt opp følgende viktige kriterier:

- Torgområdet skal være hjertet i bygda – bygdas storstue og en møteplass for alle uavhengig av alder og funksjonsevne
- Bygge videre på eksisterende kvaliteter
- Gode rammebetingelser for næringslivet
- Estetikk - med vekt på funksjonelle løsninger
- Vekt på god interaksjon mellom torget og tilstøtende bygninger og nytt Vitensenter
- Attraktive og solrike utearealer

For sentrumsområdet for øvrig ble det vurdert nærmere løsning for overordnet trafikksystem og parkering og at dette er gitt en universell utforming.

I arbeidet er medvirkning fra ulike brukergrupper sterkt vektlagt. Dette er gjort blant annet ved gjennomføring av et engasjerende folkemøte i kulturhuset 05.09.24, innspill fra eldreåd, ungdomsrådet KUNG og råd for mennesker med nedsatt funksjonsevne. Det har også vært dialog med næringsliv, og jevnlig møter i arbeidsgruppa som har tatt med innspill fra ulike arenaer. Formannskapet som styringsgruppe og kommunestyret har også gitt verdifulle innspill underveis.



Stedsanalyse

styrker og utfordringer

Styrker

- Naturskjønn plassering med sterk assosiasjon til natur og elv
- Godt definert torg omrammet av fasader
- En god andel av handelen i kommunen skjer på torget og hovedgaten fremfor i større sentre utenfor sentrum
- Sterk lokal kompetanse/lederskap og positivt lokalt engasjement
- Svært mange og populære lokale arrangement og tiltak
- Mye inspirasjon å hente fra lokalhistorien, nabobygdene innenfor kommunen, industrien, kraft og natur



Utfordringer

- Plassering utenfor europavei, få besøkende på gjennomfart
- Aldrende befolkning, økende behov for universell utforming
- Mulig konflikt mellom hensyn gående, barn og UU vs ønske om optimal trafikkflyt og parkering for handel og næring.
- Få utadvendte fasader
- Usikkerhet knyttet til flomsone og flomvern
- Eldre torg med behov for oppgradering



Stedsanalyse

Sol- og skyggestudie

Det er generelt gode sol- og skyggeforhold på torget. Ettersom torget åpner seg mot sørvest og omgis av relativt lave bygg får det mye sol både midt på dagen og på ettermiddag/kveld store deler av året.

Torget kan bli varmt på sommertid. Det anbefales derfor å beholde flest mulig av dagens løvfellende trær, samtidig som nye trær og takkonstruksjon kan skape mer spredte skyggeområder om sommeren

(Sol/skygge-analyser er generert uten hensyn til sommertid)



sommersolhverv
kl. 1200



sommersolhverv
kl. 1600



Sol/skygge
Ettermiddagssol på sommerstid, gjennomsnitt



høst/vårjevndøgn
kl. 1200



høst/vårjevndøgn
kl. 1600

Stedsanalyse

Flyt på torg

Det er i dag flere barrierer som hindrer god flyt og sikt over torget, både for gående og trillende. De viktigste barrierene er:

- Toveis trafikk over torget fra Nesgata til Elvevegen
- Større sammenhengende plantefelt
- Ujevnt underlag som hindrer UU
- Scene som reduserer siktlinje mot gangbro
- Fontene som barriere

Ny utforming av torg må sikre god flyt, og unngå at nye elementer kommer i veien for bevegelseslinjer eller siktlinjer. Dette gjelder spesielt uteservering, takkonstruksjon, scene/amfi, torghandel, lekeplass og nye plantefelt.



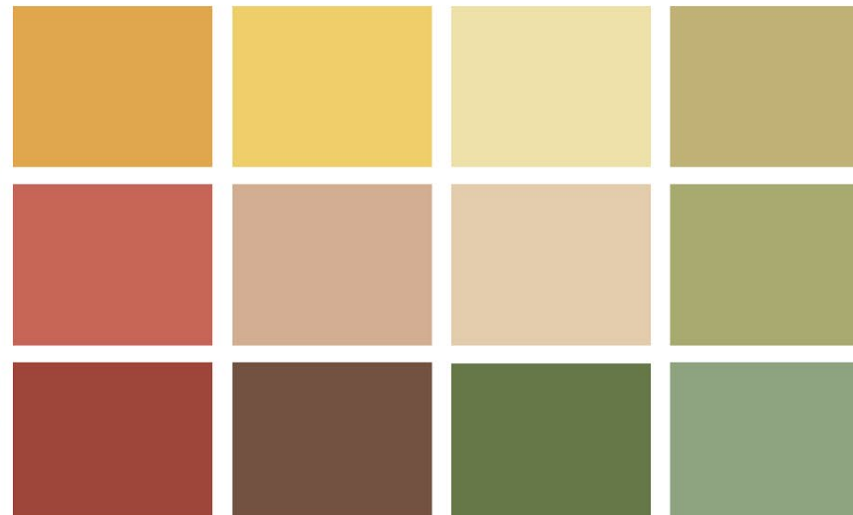
Stedsanalyse

Historisk fargebruk

Liknes, nabobygdene og Sørlandet generelt har en rik historie med stolt og fargerik arkitektur. Utover 1800-tallet og spesielt etter 1950 har trenden på Sørlandet gått mot hvitt. Dette har bidratt til å gjøre Sørlandsbyene mer homogene, kjedeligere og vanskelig å skille fra hverandre. Flere byer, bla.a. Grimstad har begynt å tilbakeføre historiske farger med stort hell.

Mulighetsstudien har observert eldre bygg i Liknes og omgen, samt studert eldre fotografier og malerier. På bakgrunn av dette er det generert en tentativ fargepalett av historiske farger, som med kan suppleres med enkelte mer moderne (men kulørsterke) farger.

En fargepalett av «anbefalte farger» kan være svært kostnadseffektiv og lavthengende frukt for å gjøre Liknes sentrum mer memorabel, unik og «instagram-vennlig».

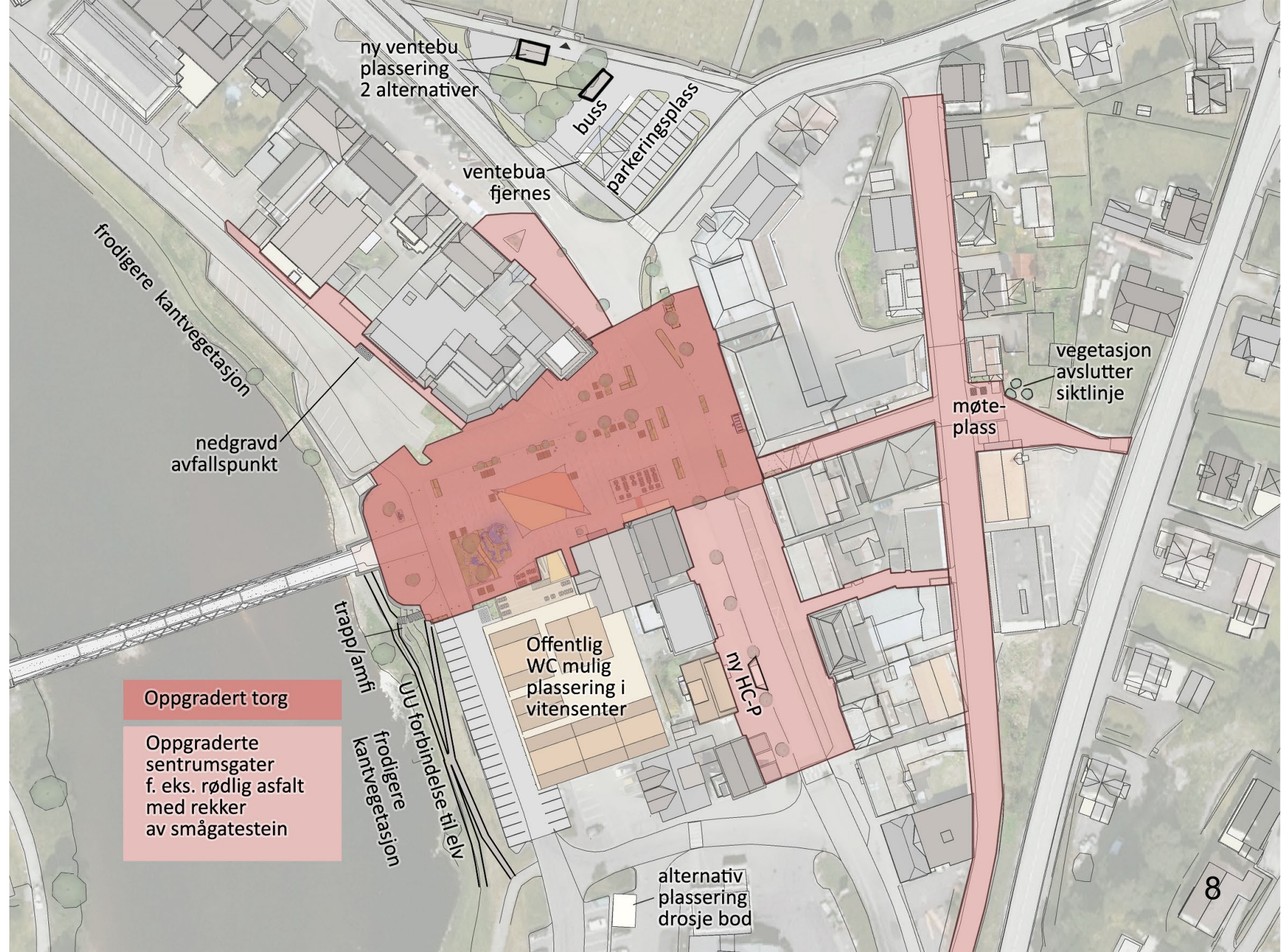


Liknes Sentrum

Oversiktsplan sentrum

Overordnede tiltak for helhetlig sentrum:

- **Oppgradere sentrumsgatene/smugene.** Asfalt (fortrinnsvis rødlig) med rekker av smågatestein (uten vis) kan gi mer eksklusivt gatepreg og knyte sammen sentrum. I forbindelse med at denne legges utbedres tilgjengeligheten.
- **UU forbindelser**
I tillegg til forbedret gateflyt og mindre kantstein foreslås UU-forbindelse ned til elv via grønn skråning. Smuget mellom Nesgata og Fjotlandsgata bør oppgraderes til UU hvis mulig, men dette vil ikke lett la seg kombineres med kjøring til eiendom da smuget er for bratt for direkte UU-forbindelse.
- **Fjerne/flytte ventebu** og erstatte dette med sentrale parkeringsplasser. Drosje foreslås plassert nærmere bensinstasjon. Løsning må kvalitetssikres.
- **Vegetasjon oppgradering.** Parkeringsareal kan beplantes, og vegetasjon langs elv bør være mer frodig (se vannressursloven §11)
- **Nedgravde avfallspunkter.** Et av disse bør være tilknyttet vitensenter og plasseres nær utgang til boligene.



Liknes Sentrum

Trafikkmønster

- **Definere 3 adkomstportaler til sentrum.** Potensielt forsterke disse med lokalt forankret, unikt visuelt element. Eventuelle tiltak på fylkesveg må planlegges i samarbeid med fylkeskommunen og Statens vegvesen.
- **Senke fartsgrense og innføre 30-sone** innenfor det definerte området (alternativt 40km/t på fylkesveg). Dette vil medføre tryggere sentrum, forbedre lokalmiljøet og styrke næringslivet. Fartsdpendende tiltak må etableres i forbindelse med gangfelt.
- **Enveisregulere Fjotlandsgata** fra nord til sør. Fjotlandsgaten er en historisk viktig sentrumsgate men er smal, uoversiktlig og mangler delvis fortau. Enveisregulert gate vil gi mer plass til myke trafikanter og fortau. Ettersom krysset i nord er mest uoversiktlig er denne foreslått som innkjøring for gaten.
- **Enveisregulere gata over torget** mellom Nesgata og Elvevegen. Trafikken over torg opprettholdes da gaten anses som viktig for næringslivet, men enveiskjøring vil sikre mer et forutsigbart trafikkbilde.



Liknes Torg
Hovedgrep



Liknes Torg

Plan 1:250 (A3)





Torget fra rådhuset



Vitensenter

Vitensenter

Torget fra nordvest



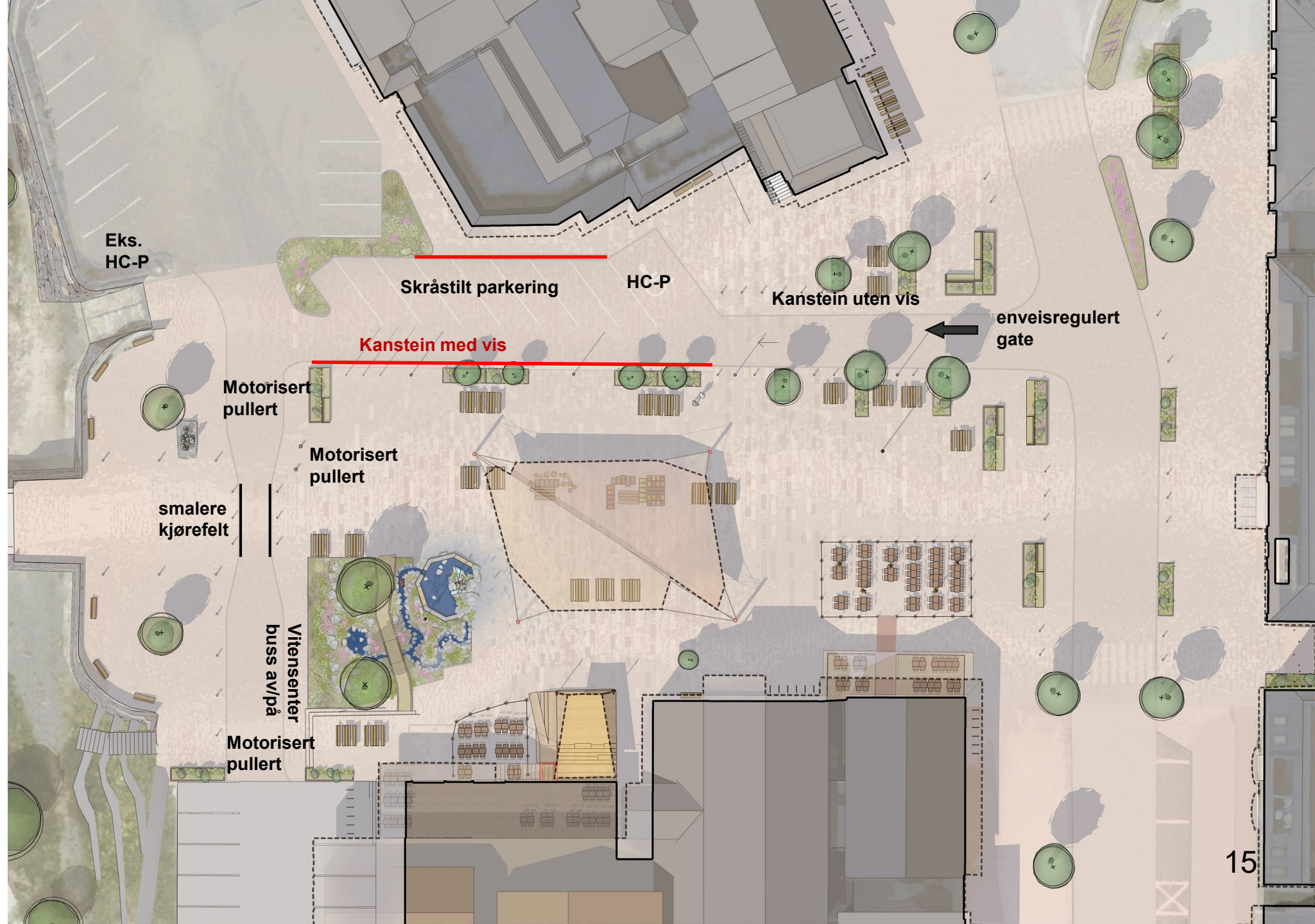
Target fra sørvest

Liknes Torg

Trafikk/parkering

Foreslåtte tiltak:

- **Enveisregulere gaten over torget** fra øst til vest. Enveisregulert gate er smal og tar mindre plass av torget, sikrer enkel skråparkering og bidrar til mer forutsigbart trafikkbilde.
- **Skråstilt parkering** for kompakt parkering. Rygging medfører noe uoversiktlig situasjon, kantstein med vis/vegetasjon er derfor anbefalt her. Dette gir begrenset barriereeffekt ettersom nærmeste fasade er stengt. Kant uten vis kan vurderes i detaljprosjektering. Øvrige kanter er foreslått uten vis for helhetlig bygulv. Pullerter og plantekasser sikrer at kjørende ikke beveger seg inn på torg. Motoriserte pullerter gir mulighet for å stenge av elvevegen eller åpne torget ifbm. arrangement.
- **Smalnet kjørefelt** nærmest gangbro gir redusert hastighet og bedre oversikt for kjørende/gående

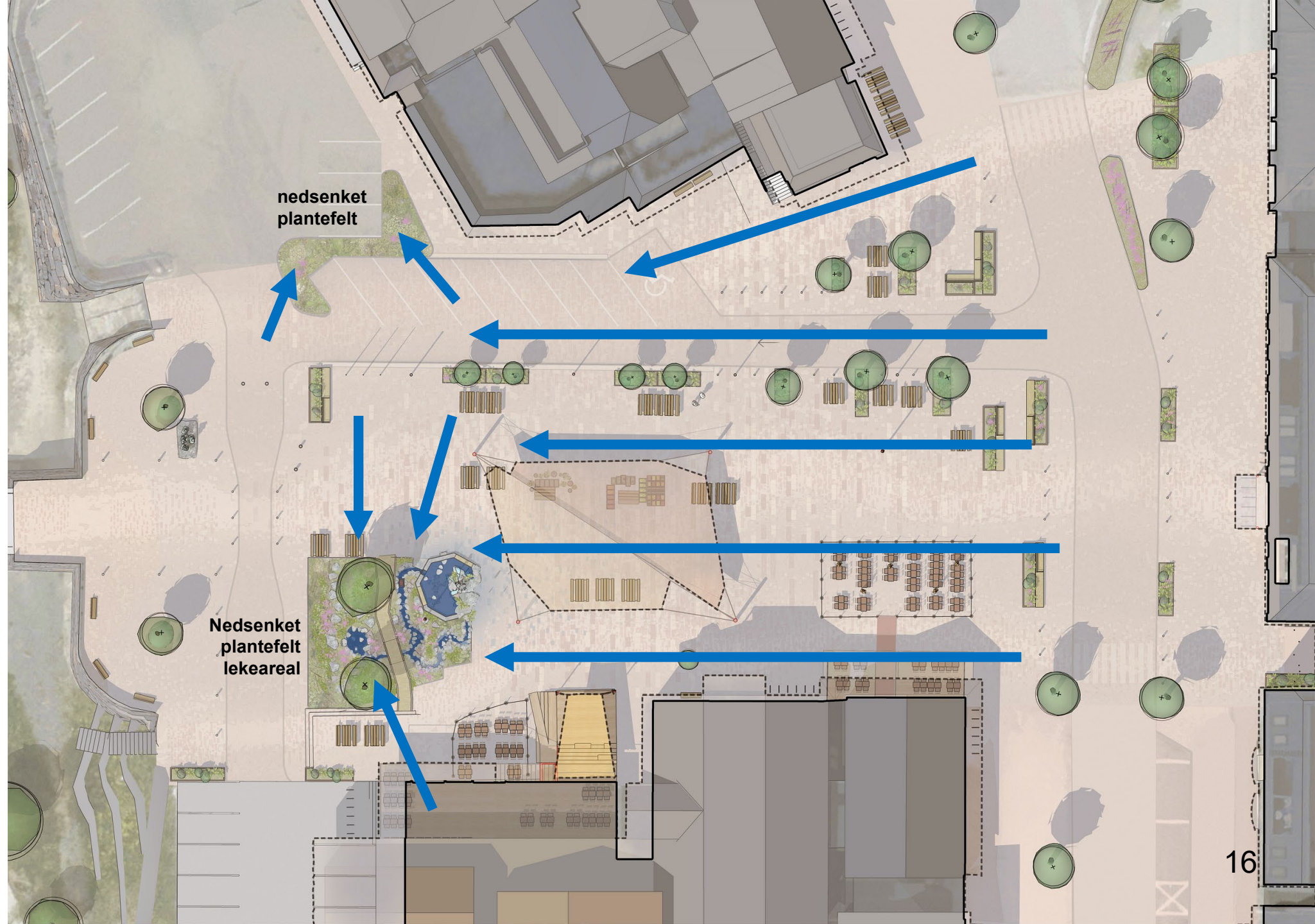


Liknes Torg

Overvann

Foreslåtte tiltak:

- Overvannet ledes ned til nedsenkede plantefelt, der overvannet fordrøyes og infiltreres. På denne måten unngås at forurenset overvann fra kjøreveien havner rett i elven. Samtidig synliggjøres overvann og flomproblematikk på pedagogisk vis i lekearealet.



Liknes Torg

Universell utforming

Viktige tiltak for å sikre trygt, hyggelig og fremkommelig sentrum for alle:

- Oppgradert, rullevennlig dekke på torget og sentrumsgatene. Slitasje og setningsskader har påført dagens gulv mange ujevnheter.
- Enveiskjørte gater sikrer bedre plass og mer oversiktlig situasjon for myke trafikanter, spesielt for personer med begrenset mobilitet.
- Variasjon i form og farge på fasader, dekker og møbler. Spesielt for svaksynte kan god fargebruk på fasader, inngangspartier og gulv øke lesbarhet, orientering og dybdesyn.
- Barnelek med UU kan være krevende da lek gjerne skal utfordre barn fysisk til tross for helt ulike fysiske evner. I tillegg er det flere miljøutfordringer knyttet til rullevennlig fallunderlag. Derfor er det foreslått konsept «vannets kretsløp» på ett plan, med utforsking av naturkrefter og vannlek på hardt gulv, som alle kan delta i.
- Mer indirekte, jevn belysning som forsterker på visuelle fokuspunkter og fasader. Dette sikrer at torget er lesbart, uten å blende, og muliggjør orientering på kveldstid.
- Nye HC-parkeringsplasser nær butikkinnganger, blant annet på torget og Nesgata.
- For majoriteten av nye sittemøbler på torg benyttes benker med god ryggstøtte og armlene. Ladepunkter for elektrisk rullestol installeres.
- Fysiske barrierer er nødvendig for å hindre at bilister kjører og feilparkerer på torget. Dette utformes med kombinasjon av plantekasser og pullerter fremfor kantstein med vis, slik at trillende fremdeles kan bevege seg fritt rundt med få sammenhengende barrierer.
- Foreslått plantekonsept er lite problematisk for allergikere



Liknes Torg

Materialer/farger

Foreslåtte tiltak:

- Dekke med spill og variasjon, fortrinnsvis med varm farge. Eksempelvis marktegl eller varm granitt. Alternativt farget betongstein med ulike fargenyanser. Fargespill/variasjon kan gjøre det lettere for svaksynte å fokusere og orientere seg rundt. Materiale må være rullevennlig og fleksibelt i bruk. Kontrast i farge og dimensjon kan kommunisere gang/møbleringssoner og lede til inngangspartier.
- Helhetlig fargepalett, delvis forankret i historiske farger fra området brukes på fasader, møbler, master, seil, markiser og andre elementer.
- Veggkunst er foreslått på «død» fasade nordvest for torget. Kan eksempelvis relateres til mat eller slakteri.



Liknes Torg

Vegetasjonskonsept

Målet med vegetasjon er å gi estetisk tiltalende uttrykk hele året, men med årstidsvariasjon. Plantebed skal også være funksjonelle med tanke på skjøtsel, overvannshåndtering og biodiversitet.

Foreslåtte tiltak:

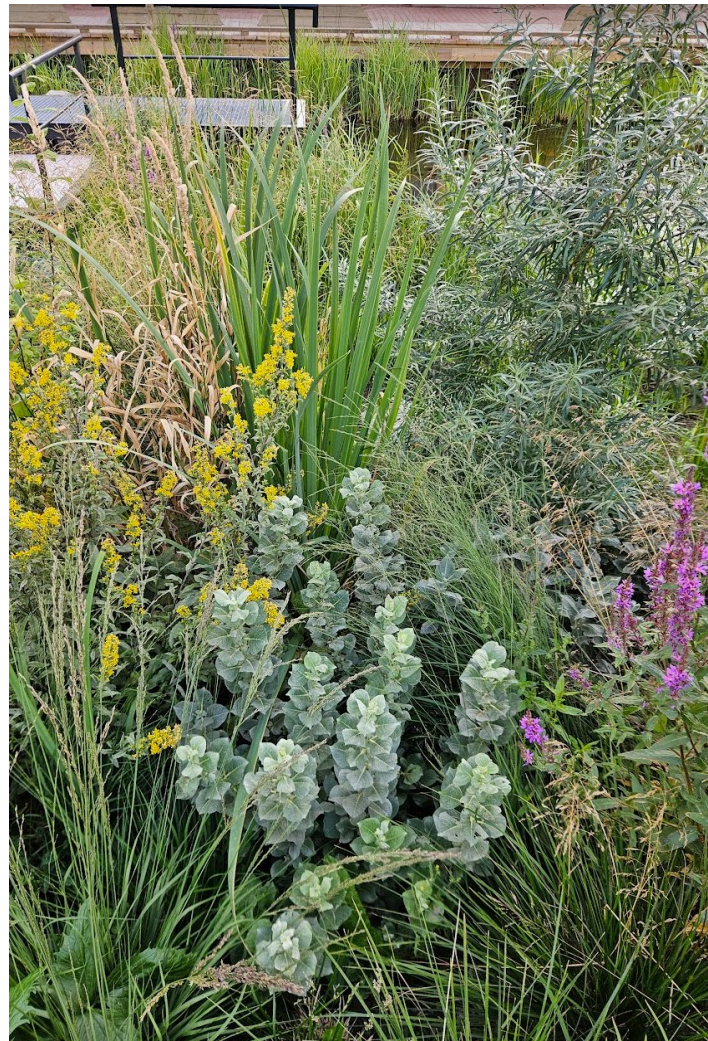
- Staudebeplantning med eviggrønne elementer samt fargerike planter med årstidsvariasjon.
- Fortrinnsvis stedegne planter som trives i området

Eksempler på beplantning:

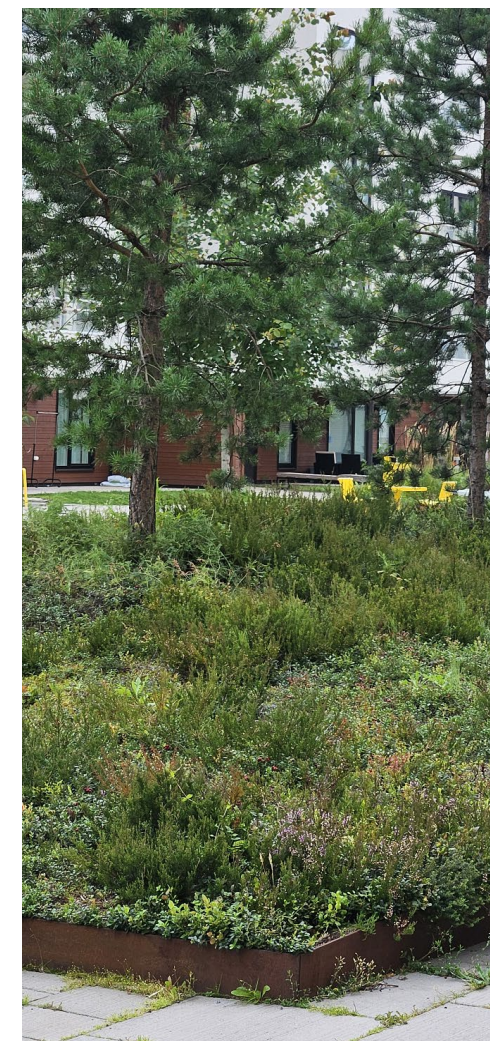
- Eviggrønne stauder som røsslyng, krekling, sisselrot og tyttebær gir eviggrønt bakteppe.
- Fargerike stedegne blomster som kattehale, storkenebb og sverdlilje skaper farge og variasjon
- Prydgress som bergrørkvein og storfrytle gir frodig volum og skjerming hele året



Naturlik beplantning i Ravnedalen park



Regnbed-vennlig vegetasjon med blomster på Vollebekk Torg

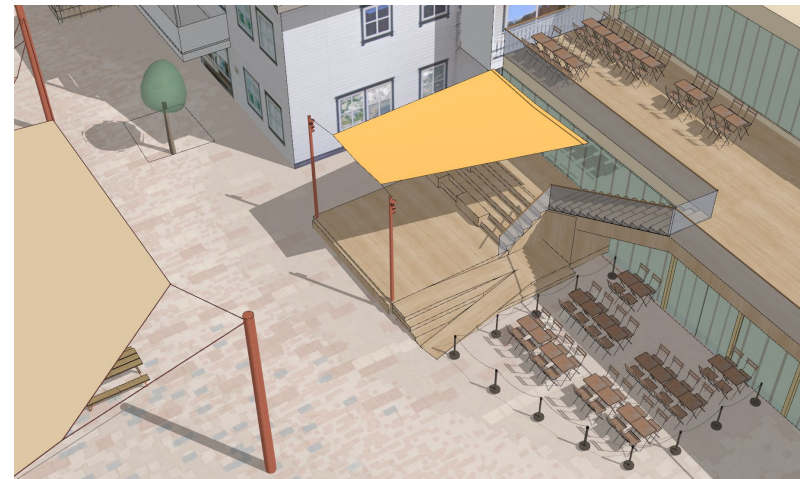


Eviggrønne naturplanter i Lørenskog

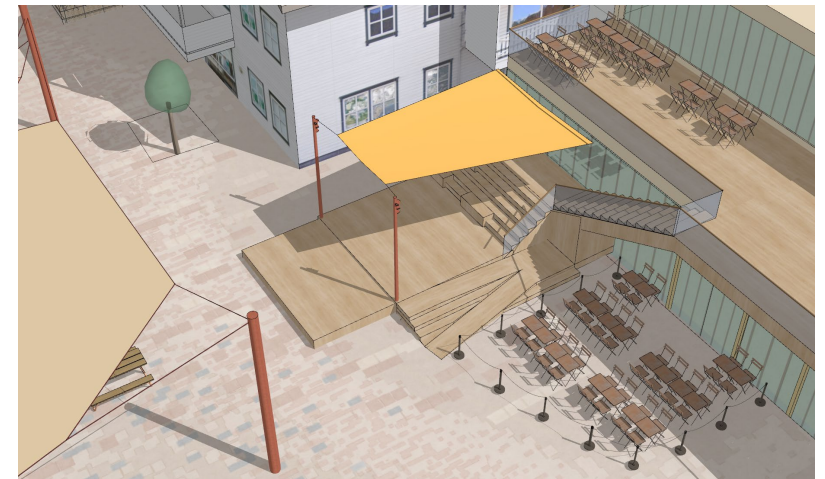
Liknes Torg

Sceneamfi

Plassering av scene nær det planlagte Vitensenteret gir scenen en sentral plassering på torget, uten å hindre siktlinje mot elven/gangbroen eller næring. Det er foreslått en plassbygget løsning der deler av scenen kan trekkes ut på plassen i forbindelse med arrangement, og på denne måten utvides. Scenen må utstyres med en universelt utformet rampe. Mulig tak over scenen kan utformes som seil.



Scene trukket inn



Scene trukket ut

Liknes Torg

Takkonstruksjon

Takkonstruksjon er vist plassert midt på torget, foran scenen. Her skaper den en portal som forsterker siktlinjen mellom rådhus og gangbro, og er naturlig samlingsplass for torgaktivitet som handel eller større arrangement hele året.



Liknes Torg

Lekeområde

Lekeområdet er vist plassert i tilknytning til Vitensenteret, med sterk assosiasjon til elva. «Vannets kretsløp» er foreslått som overordnet konsept. Her kan dyser bidra til mye lek og aktivitet. Værphenomener som regn, fordamping, tåke, snøsmelting og flom kan bli en del av lek.

Aktivisering foregår via vannlek, fantasi-lek og balanselek/hoppestein. Dette er valgt fremfor et mer tradisjonelt lekeapparat i høyden, der strenge krav til fallunderlag vil dominere torget og fortrenge andre ønskede elementer og funksjoner som overvann, biomangfold og vegetasjon.

Med et slikt lekeområde kan også rullestolbrukere i større grad involveres.



Inspirasjon: lek med lignende konsept (København)



Inspirasjon: Lekeplass med «elv» og demninger, vann pumpet fra Akerselva i Oslo

Liknes Torg

Torghandel

Grep som kan styrke torghandel:

- Flere og lettere tilgjengelig parkeringsplasser på torget, inkludert en HC-P.
- Mer attraktivt torg tiltrekker flere folk og inviterer til opphold
- Lekeplass tiltrekker barnefamilier til torget
- Takkonstruksjon gjør handel i regnvær og varme sommerdager med behagelig for næringsaktør og kunder
- God kveldsbelysning kan bidra til å tiltrekke flere besøkende gjennom døgnet og årstidene
- Estetisk løft i sentrum og styrket lokal identitet kan bidra til økt oppmerksomhet og turisme
- Grep utenfor torget: Endret trafikkmønster med lavere kjørehastighet kan være gunstig for næring. Lav terskel å stanse, mindre svevestøv og mer attraktive gater for utendørs utstilling.



Liknes Torg

Helårsaktivitet

Kombinasjonen av god tilgjengelighet for alle, behagelig belysning, tak på deler av torg, eviggrønn beplantning, livlig torghandel og fyldig arrangementkalender bidrar til et robust torg som tiltrekker seg besøkende hele året.



Liknes Torg

Belysning

Kun overordnet belysningskonsept er med i denne presentasjonen. Full rapport fra Zenisk finnes som vedlegg. Hovedprinsipp:

Byens lys består av flere lag som blandes sammen. Lys fra bygg, butikkvinduer, skilt og gatelys – alt spiller sammen i en helhet. Alle lys i byrommet påvirker hvordan vi opplever det.

Når belysningen viser et sammenhengende, balansert bilde kan det framheve identitet, og atmosfære som styrker stolthet og stedstilhørighet.

For Liknes Torg er nøkkel å tilrettelegge for aktiviteter på plassen. Å vise frem identitetsskapende elementer rundt og på plassen. God adkomst får kjørende til å senke farten, stoppe og kikke. Når helhet i byrommet er lesbart slapper vi av og føler oss trygge.



AV



Vinduer



Vitensenter



Kunstvegg



Fasadelys



Vegghengte lykter



Effektlys i vannelement



Lys i plantekasser



Funksjonslys fra mast



Lykter med funksjonslys



Lys under taket



Øvrige illustrasjoner





Pedagogisk lek



Torget fra Rådhuset



Torg oversikt natt

A wide river flows through a landscape at dusk. In the background, a town with several buildings is visible, some with lights on. The sky is a deep blue, and the water reflects the ambient light. The overall mood is serene and quiet.

LINK Arkitektur

Multiconsult ZENISK