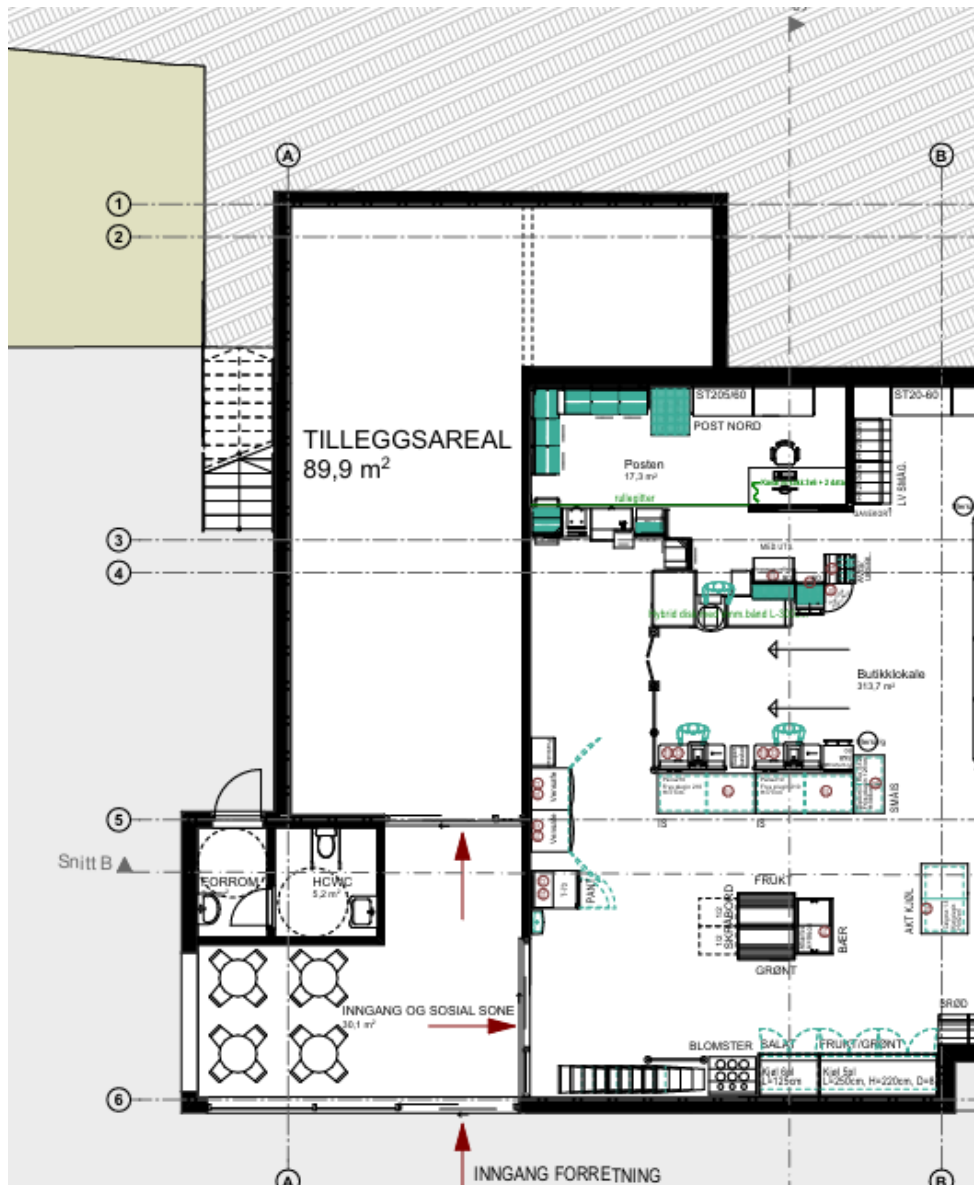


Fra: "Skjevraak, Sonja Lien" <Sonja.Lien.Skjevraak@bykle.kommune.no>
Sendt: onsdag 25. mars 2026 07:47:43
Til: "Cappelen, Diderik" <Diderik.Cappelen@agderfk.no>
Kopi: "Mortensen, Vidar" <vidar.mortensen@bykle.kommune.no>; "Haugå, Signe Sollien" <signe.sollien.hauga@bykle.kommune.no>
Emne: Tilleggsinformasjon til søknad 'Møteplass i Bykle'

Hei, syner til telefonsamtale og førespurnaden din om utfyllande informasjon.

Eit av måla med sentrumsbygg-prosjektet er å skape ein attraktiv møteplass som er tilgjengeleg for alle. Vi ser at arealet som er avsett til sosial sone, blir avgrensa av gåareal og dører. Barne- og ungdomskulla i Bykle er små, og mindre areal kan vere rett for å skape hygge og fellesskap. Ein møteplass på tvers av generasjonar gir også gode synergieffektar.

Tilleggsarealet som ligg inntil, er tenkt som mogleg utleigedel til småskala næringsverksemd eksempelvis lokalmat. Det er mogleg å tenkje ein mindre del av det til sosial sone, eksempelvis 15 m². Det vil gi rom for ytterlegare sitteplassar og eksempelvis kaffemaskin, bokhylle, leikekrok, utsal for elevbedrifter eller liknande. Ei sosial sone som er meir skjerma, kan vere meir attraktiv for småbarnsforeldre med avstand til utgangsdøra og for ungdomar som i blant ønskjer å vere for seg sjølve.



Med venleg helsing
Sonja Lien Skjevrak
 Rådgjevar plan

M +47 901 51 154 | **E** sonja.lien.skjevrak@bykle.kommune.no
[Web](#) | [Facebook](#)

