

Grad av utnytting

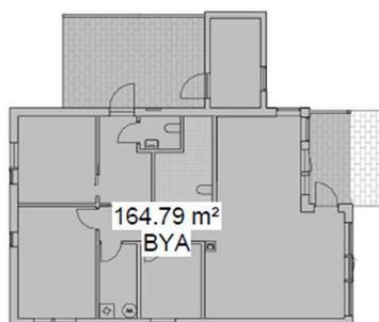
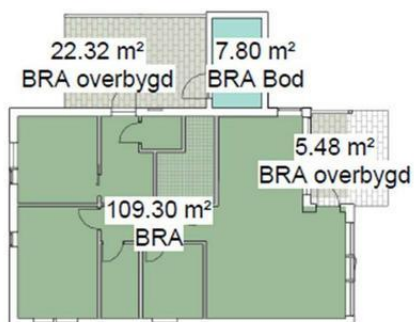
Skolevæn 80 er en stor boligeiendom med et Areal på 2635,8m²

Eiendommen deles som vist på situasjonsplanen under.

Eksisterende bolig får et nytt tomteareal på 1412.2 m² med bygningsflate på 206.3m² gir det en BYA på 14.6%



Tomt nr. 1 er på 621.4 m² det gir en BYA = 26.52%. BRA= 144.9 m²



Bolig nr. 2:

Tomt nr. 2 er på 602.2 m² det gir en BYA = 27.16%. BRA= 143.8 m²

