

**BILAG 1**



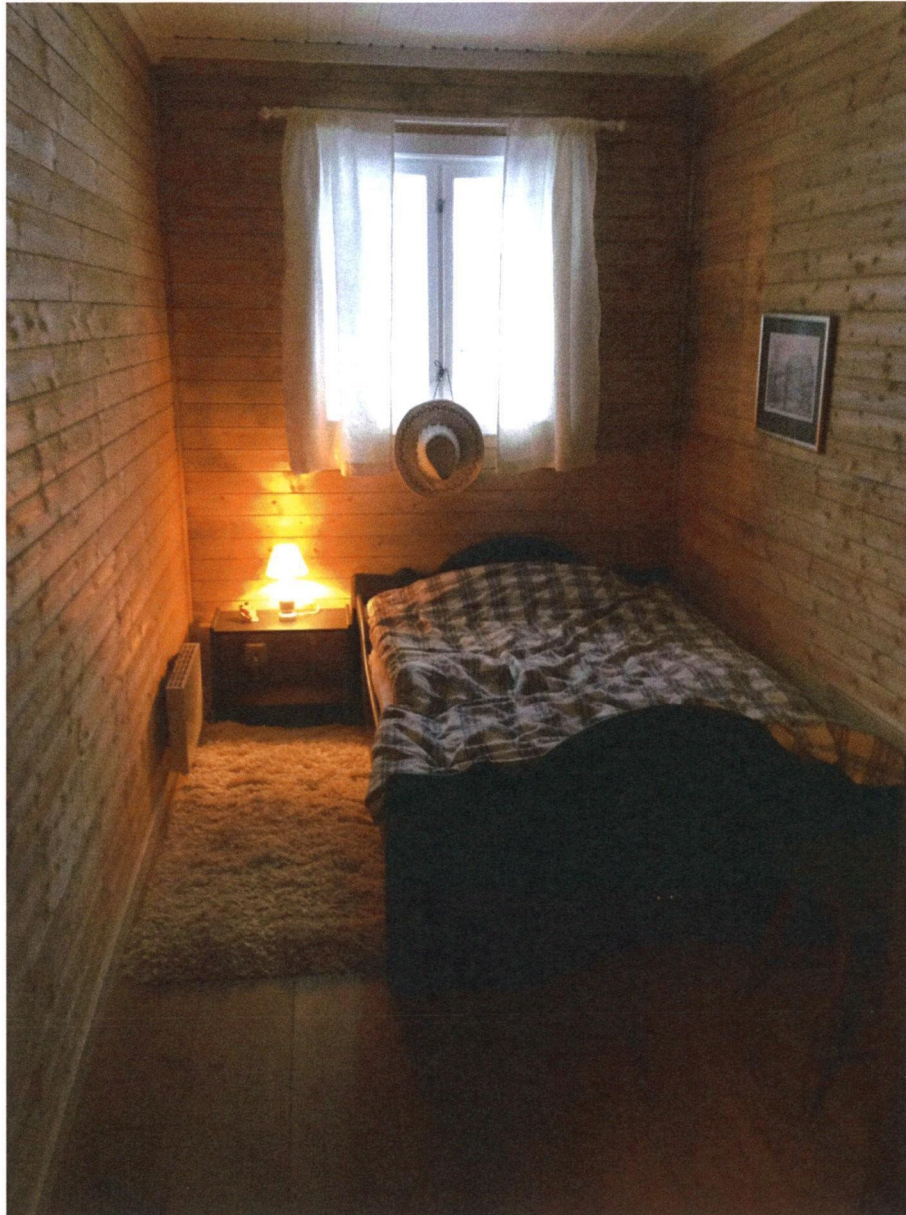


**Nytt kjøkken etablert i tidligere inngangsparti. Kjøkkenet er ca. 9 kvm. Det er lagt inn vann med servant/kjøkkenvask.**

**Ny kjøkkeninnredning med komfyr og kjøleskap. Tre tilstøtende dører til omkringliggende rom begrenser muligheten for utvidelse eller videre oppgradering. Løsningen fremstår som enkel og er ikke å anse som et fullverdig kjøkken for helårsbolig.**



Renovert soverom



Renovert soverom. Vender ut mot rv7, utsatt for mye støyt.  
Ikke egnet som soverom over lengre tid på grunn av støybelastningen.