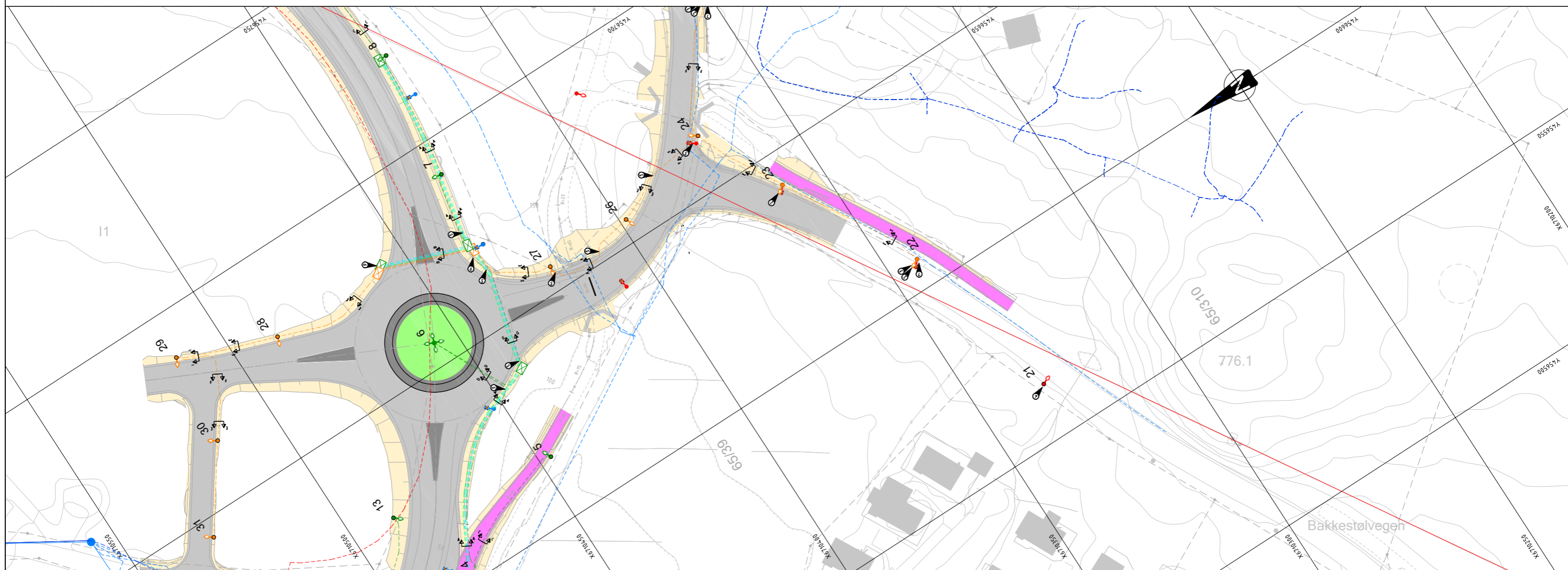


MASTETABELL							
Nr.	Armatyr	Veglyskabel	Ujvning	Stolpe / hgyde	Fundament / hgyde	Merknad	Eier
1	Siteco SL 21 midl ST1.5a 1x136W /730 eller tilsvarende.	Dobbeltisolert 5-leder	KHF 25mm ²	Eksisterende	Eksisterende	Eksisterende stolpeplassering men nytt armatur	Fylkeskommunal
2	Siteco SL 21 midl ST1.5a 1x136W /730 eller tilsvarende.	Dobbeltisolert 5-leder	KHF 25mm ²	10m HE-mast	c/c 240 / 1600mm	Ny mast med armatur	Fylkeskommunal
3	Siteco SL 21 midl PC-R 1x136W/730 eller tilsvarende.	Dobbeltisolert 5-leder	KHF 25mm ²	6m HE-mast	c/c 240 / 1600mm	Ny mast med armatur	Fylkeskommunal
4	Siteco SL 21 midl ST1.5a 1x136W /730 eller tilsvarende.	Dobbeltisolert 5-leder	KHF 25mm ²	10m HE-mast	c/c 240 / 1600mm	Ny mast med armatur	Fylkeskommunal
5	Siteco SL 21 mini ST1.5a 1x66W /730 eller tilsvarende.	Dobbeltisolert 5-leder	KHF 25mm ²	6m mast	c/c 160 / 1000mm	Ny mast med armatur	Fylkeskommunal
6	4stk Siteco SL 21 midl ST1.5a 1x98.3W /730 eller tilsvarende.	Dobbeltisolert 5-leder	KHF 25mm ²	10m HE-mast	c/c 240 / 1600mm	Toppstykke for 4 armaturer	Fylkeskommunal
7	Siteco SL 21 midl ST1.5a 1x98.3W /730 eller tilsvarende.	Dobbeltisolert 5-leder	KHF 25mm ²	10m HE-mast	c/c 240 / 1600mm	Ny mast med armatur	Fylkeskommunal
8	Siteco SL 21 midl ST1.5a 1x98.3W /730 eller tilsvarende.	Dobbeltisolert 5-leder	KHF 25mm ²	10m HE-mast	c/c 240 / 1600mm	Ny mast med armatur	Fylkeskommunal
9	Siteco SL 21 midl ST1.5a 1x98.3W /730 eller tilsvarende.	Dobbeltisolert 5-leder	KHF 25mm ²	10m HE-mast	c/c 240 / 1600mm	Ny mast med armatur	Fylkeskommunal
10	Siteco SL 21 midl ST1.5a 1x98.3W /730 eller tilsvarende.	Dobbeltisolert 5-leder	KHF 25mm ²	Eksisterende	Eksisterende	Eksisterende mast beholdes med nytt armatur	Fylkeskommunal

MASTETABELL							
Nr.	Armatyr	Veglyskabel	Ujvning	Stolpe / hgyde	Fundament / hgyde	Merknad	Eier
11	Siteco SL 21 midl ST1.5a 1x136W /730 eller tilsvarende.	Dobbeltisolert 5-leder	KHF 25mm ²	10m HE-mast	c/c 240 / 1600mm	Ny mast med armatur	Fylkeskommunal
12	Siteco SL 21 midl PC-R 1x136W /730 eller tilsvarende.	Dobbeltisolert 5-leder	KHF 25mm ²	6m HE-mast	c/c 240 / 1600mm	Ny mast med armatur	Fylkeskommunal
13	Siteco SL 21 midl ST1.5a 1x136W /730 eller tilsvarende.	Dobbeltisolert 5-leder	KHF 25mm ²	10m HE-mast	c/c 240 / 1600mm	Ny mast med armatur	Fylkeskommunal
21	Siteco SL 21 mini ST1.5a 1x66W /730 eller tilsvarende.	Dobbeltisolert 5-leder	KHF 25mm ²	Eksisterende	Eksisterende	Eksisterende mast med nytt armatur	Kommunal
22	Siteco SL 21 mini ST1.5a 1x66W /730 eller tilsvarende.	Dobbeltisolert 5-leder	KHF 25mm ²	8m stalmast	c/c 200 / 1250mm	Ny mast med armatur	Kommunal
23	Siteco SL 21 mini ST1.5a 1x66W /730 eller tilsvarende.	Dobbeltisolert 5-leder	KHF 25mm ²	8m stalmast	c/c 200 / 1250mm	Ny mast med armatur	Kommunal
24	Siteco SL 21 mini ST1.5a 1x66W /730 eller tilsvarende.	Dobbeltisolert 5-leder	KHF 25mm ²	8m stalmast	c/c 200 / 1250mm	Ny mast med armatur	Kommunal
25	Siteco SL 21 mini ST1.5a 1x66W /730 eller tilsvarende.	Dobbeltisolert 5-leder	KHF 25mm ²	8m stalmast	c/c 200 / 1250mm	Ny mast med armatur	Kommunal
26	Siteco SL 21 mini ST1.5a 1x66W /730 eller tilsvarende.	Dobbeltisolert 5-leder	KHF 25mm ²	8m stalmast	c/c 200 / 1250mm	Ny mast med armatur	Kommunal
27	Siteco SL 21 mini ST1.5a 1x66W /730 eller tilsvarende.	Dobbeltisolert 5-leder	KHF 25mm ²	8m stalmast	c/c 200 / 1250mm	Ny mast med armatur	Kommunal

MASTETABELL							
Nr.	Armatyr	Veglyskabel	Ujvning	Stolpe / hgyde	Fundament / hgyde	Merknad	Eier
28	Siteco SL 21 mini ST1.5a 1x66W /730 eller tilsvarende.	Dobbeltisolert 5-leder	KHF 25mm ²	8m mast	c/c 200 / 1250mm	Ny mast med armatur	Kommunal
29	Siteco SL 21 mini ST1.5a 1x66W /730 eller tilsvarende.	Dobbeltisolert 5-leder	KHF 25mm ²	8m mast	c/c 200 / 1250mm	Ny mast med armatur	Kommunal
30	Siteco SL 21 mini ST1.5a 1x66W /730 eller tilsvarende.	Dobbeltisolert 5-leder	KHF 25mm ²	8m mast	c/c 200 / 1250mm	Ny mast med armatur	Kommunal
31	Siteco SL 21 mini ST1.5a 1x66W /730 eller tilsvarende.	Dobbeltisolert 5-leder	KHF 25mm ²	8m mast	c/c 200 / 1250mm	Ny mast med armatur	Kommunal



TEGNFORKLARING

- Nytt anlegg**
- FK Veilysrør 110mm
 - FK Reserverør 110mm
 - FK Reserverør 3x40mm
 - Hol kommune Veilysrør 110mm
 - Ny mast, FK
 - Ny mast, Kommunal
 - ⊗ Ny TK2 trekkekum, FK
 - ⊗ Ny TK2 trekkekum Hol kommune
 - ⊗ Alternativ veilysfordeling, FK
 - ⊗ Grøftesnitt

- Eksisterende anlegg**
- Eks. lysmast, FK
 - ⊗ Eks. mast saneres, FK
 - ⊗ Eks. parkmast
 - ⊗ Eks. lysmast, kommunal
 - ⊗ Eks. mast saneres, kommunal
 - ⊗ Eks. Nettstasjon, Hallingdal Kraftnett
 - ⊗ Eks. Kabelskap, Hallingdal Kraftnett
 - Høyspent Hallingdal Kraftnett ledning / kabel
 - Lavspent Hallingdal Kraftnett ledning / kabel
 - Telenor ledning / kabel

MERKNADER

- Entreprenør skal utføre kabelpåvisning før arbeid igangsettes, og koordinere mot eier.
- Representant fra nettselskap skal være kontaktet/tilstede under arbeid ved HS-kabel/ledning
- Representant fra fiberselskap skal være kontaktet/tilstede under arbeid ved fiber-kabel/ledning
- Kabelgjøftoppbygging utføres iht. gjeldende REN blad.
- Kabelkryssinger mellom EL/Tele og VA skal utføres iht. gjeldende REN blader.
- ⊗ Eksisterende mast med nytt armatur
- ⊗ Ny mast etableres i eks. maste plassering.
- ⊗ Eks. veilyskabel kobles til i ny mast.
- ⊗ Nytt armatur på eksisterende mast.
- ⊗ Trekkerør må koordineres mot stolpeplassering på rekkverk.

MERKNADER

Ved retningsendringer skal det benyttes minimum bøyradius 2m.

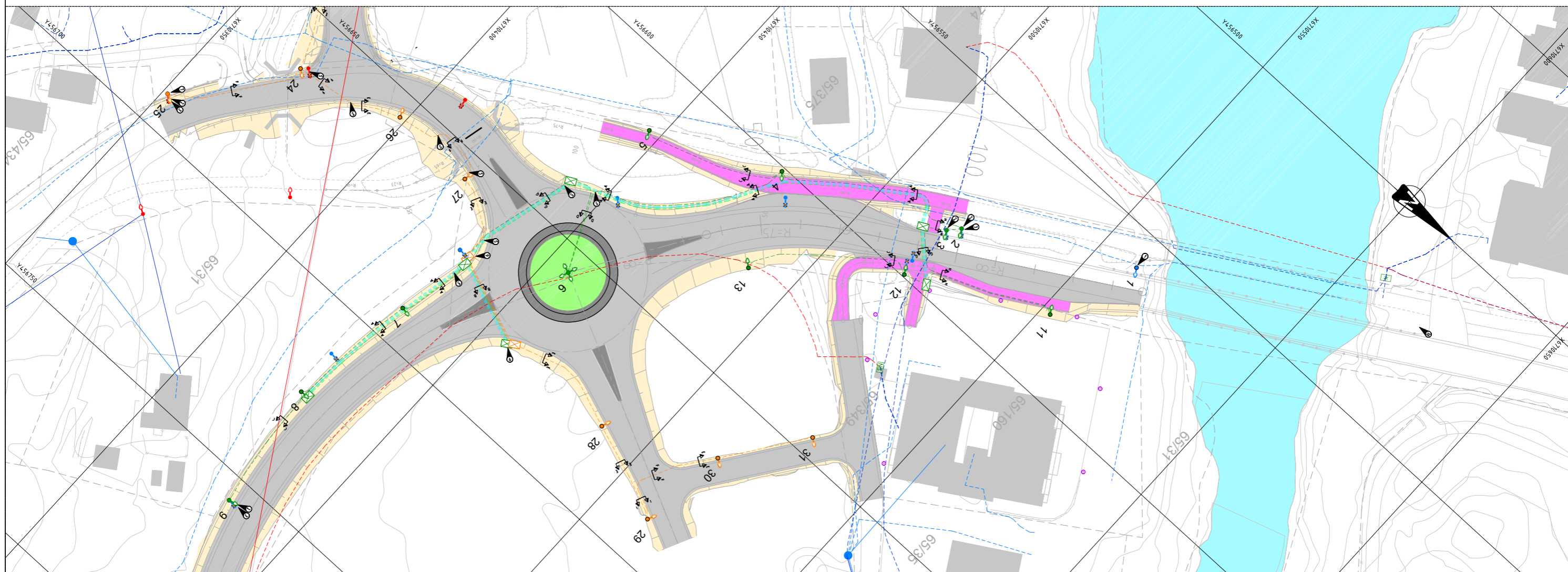
- ⊗ Det etterstrebes og koble nye lys på eksisterende kommunal lyskurs.
- Det må foretas Febdok beregning før dette gjøres. Hvis det ikke er kapasitet må det oppføres nytt tennskap.
- ⊗ Kommunale rør legges innom kommunal trekkekum og fylkeskommunale rør innom fylkeskommunal trekkekum i kryssning av fylkesvei.
- ⊗ Hovedsikring byttes til effektbryter og vern på lyskurs byttes til selektivt vern. Selektivitet på 1500A mellom hovedsikring og lyskurs vern, lyskurs vern og vern i mast. Lyskursver som ikke berøres endres ikke i tavle.

G-02	Til gjennomgang hos Buskerud FK.	08.05.25	JLA	PGH
G-01	Til gjennomgang hos Viken FK.	03.05.23	JLA	PGH
Rev.	Tekst	Rev.dato	Tegn	Kont
Prosjekt		Oppdragsnavn		
Rundkjøring Fv.40		Geilo 770 A/S		
m/tilh. trafikkanlegg				
BYGGEPLAN				
Dato	Oppdragsnr	Koordinatsystem	Høydereferanse	
03.05.2023	619010-17	UTM32	NN2000	
Utlært av	Kontrollert av	Godkjent av	Målestokk	Format
JLA	PGH	KEE	1:500	A1
Belysningsplan og Mastetabell				asplan vick
Linje 50100				AV
Tegningsnummer		Revisjon		
T N 101		G-02		
Fag	Type	Lapser.		

MASTETABELL							
Nr.	Armatyr	Veglyskabel	Utjevning	Stolpe / høyde	Fundament / høyde	Merknad	Eier
1	Siteco SL 21 midi ST1.5a 1x136W /730 eller tilsvarende.	Dobbeltisolert 5-leder	KHF 25mm ²	Eksisterende	Eksisterende	Eksisterende stolpeplassering men nytt armatur	Fylkeskommunal
2	Siteco SL 21 midi ST1.5a 1x136W /730 eller tilsvarende.	Dobbeltisolert 5-leder	KHF 25mm ²	10m HE-mast	c/c 240 / 1600mm	Ny mast med armatur	Fylkeskommunal
3	Siteco SL 21 midi PC-R 1x136W/730 eller tilsvarende.	Dobbeltisolert 5-leder	KHF 25mm ²	6m HE-mast	c/c 240 / 1600mm	Ny mast med armatur	Fylkeskommunal
4	Siteco SL 21 midi ST1.5a 1x136W /730 eller tilsvarende.	Dobbeltisolert 5-leder	KHF 25mm ²	10m HE-mast	c/c 240 / 1600mm	Ny mast med armatur	Fylkeskommunal
5	Siteco SL 21 mini ST1.5a 1x66W /730 eller tilsvarende.	Dobbeltisolert 5-leder	KHF 25mm ²	6m mast	c/c 160 / 1000mm	Ny mast med armatur	Fylkeskommunal
6	4stk Siteco SL 21 midi ST1.5a 1x98,3W /730 eller tilsvarende.	Dobbeltisolert 5-leder	KHF 25mm ²	10m HE-mast	c/c 240 / 1600mm	Toppstykke for 4 armaturer	Fylkeskommunal
7	Siteco SL 21 midi ST1.5a 1x98,3W /730 eller tilsvarende.	Dobbeltisolert 5-leder	KHF 25mm ²	10m HE-mast	c/c 240 / 1600mm	Ny mast med armatur	Fylkeskommunal
8	Siteco SL 21 midi ST1.5a 1x98,3W /730 eller tilsvarende.	Dobbeltisolert 5-leder	KHF 25mm ²	10m HE-mast	c/c 240 / 1600mm	Ny mast med armatur	Fylkeskommunal
9	Siteco SL 21 midi ST1.5a 1x98,3W /730 eller tilsvarende.	Dobbeltisolert 5-leder	KHF 25mm ²	10m HE-mast	c/c 240 / 1600mm	Ny mast med armatur	Fylkeskommunal
10	Siteco SL 21 midi ST1.5a 1x98,3W /730 eller tilsvarende.	Dobbeltisolert 5-leder	KHF 25mm ²	Eksisterende	Eksisterende	Eksisterende mast beholdes med nytt armatur	Fylkeskommunal

MASTETABELL							
Nr.	Armatyr	Veglyskabel	Utjevning	Stolpe / høyde	Fundament / høyde	Merknad	Eier
11	Siteco SL 21 midi ST1.5a 1x136W /730 eller tilsvarende.	Dobbeltisolert 5-leder	KHF 25mm ²	10m HE-mast	c/c 240 / 1600mm	Ny mast med armatur	Fylkeskommunal
12	Siteco SL 21 midi PC-R 1x136W /730 eller tilsvarende.	Dobbeltisolert 5-leder	KHF 25mm ²	6m HE-mast	c/c 240 / 1600mm	Ny mast med armatur	Fylkeskommunal
13	Siteco SL 21 midi ST1.5a 1x136W /730 eller tilsvarende.	Dobbeltisolert 5-leder	KHF 25mm ²	10m HE-mast	c/c 240 / 1600mm	Ny mast med armatur	Fylkeskommunal
21	Siteco SL 21 mini ST1.5a 1x66W /730 eller tilsvarende.	Dobbeltisolert 5-leder	KHF 25mm ²	Eksisterende	Eksisterende	Eksisterende mast med nytt armatur	Kommunal
22	Siteco SL 21 mini ST1.5a 1x66W /730 eller tilsvarende.	Dobbeltisolert 5-leder	KHF 25mm ²	8m stål-mast	c/c 200 / 1250mm	Ny mast med armatur	Kommunal
23	Siteco SL 21 mini ST1.5a 1x66W /730 eller tilsvarende.	Dobbeltisolert 5-leder	KHF 25mm ²	8m stål-mast	c/c 200 / 1250mm	Ny mast med armatur	Kommunal
24	Siteco SL 21 mini ST1.5a 1x66W /730 eller tilsvarende.	Dobbeltisolert 5-leder	KHF 25mm ²	8m stål-mast	c/c 200 / 1250mm	Ny mast med armatur	Kommunal
25	Siteco SL 21 mini ST1.5a 1x66W /730 eller tilsvarende.	Dobbeltisolert 5-leder	KHF 25mm ²	8m stål-mast	c/c 200 / 1250mm	Ny mast med armatur	Kommunal
26	Siteco SL 21 mini ST1.5a 1x66W /730 eller tilsvarende.	Dobbeltisolert 5-leder	KHF 25mm ²	8m stål-mast	c/c 200 / 1250mm	Ny mast med armatur	Kommunal
27	Siteco SL 21 mini ST1.5a 1x66W /730 eller tilsvarende.	Dobbeltisolert 5-leder	KHF 25mm ²	8m stål-mast	c/c 200 / 1250mm	Ny mast med armatur	Kommunal

MASTETABELL							
Nr.	Armatyr	Veglyskabel	Utjevning	Stolpe / høyde	Fundament / høyde	Merknad	Eier
28	Siteco SL 21 mini ST1.5a 1x66W /730 eller tilsvarende.	Dobbeltisolert 5-leder	KHF 25mm ²	8m mast	c/c 200 / 1250mm	Ny mast med armatur	Kommunal
29	Siteco SL 21 mini ST1.5a 1x66W /730 eller tilsvarende.	Dobbeltisolert 5-leder	KHF 25mm ²	8m mast	c/c 200 / 1250mm	Ny mast med armatur	Kommunal
30	Siteco SL 21 mini ST1.5a 1x66W /730 eller tilsvarende.	Dobbeltisolert 5-leder	KHF 25mm ²	8m mast	c/c 200 / 1250mm	Ny mast med armatur	Kommunal
31	Siteco SL 21 mini ST1.5a 1x66W /730 eller tilsvarende.	Dobbeltisolert 5-leder	KHF 25mm ²	8m mast	c/c 200 / 1250mm	Ny mast med armatur	Kommunal



TEGNFORKLARING

- Nytt anlegg**
- FK Veilysrør 110mm
 - FK Reserverør 110mm
 - FK Reserverør 3x40mm
 - Hol kommune Veilysrør 110mm
 - Ny mast, FK
 - Ny mast, Kommunal
 - Ny TK2 trekkeum, FK
 - Ny TK2 trekkeum Hol kommune
 - Alternativ veilysfordeling, FK
 - Grøftesnitt

Eksisterende anlegg

- Eks. lysmast, FK
- Eks. mast saneres, FK
- Eks. parkmast
- Eks. lysmast, kommunal
- Eks. mast saneres, kommunal
- Eks. Nettstasjon, Hallingdal Kraftnett
- Eks. Kabelskap, Hallingdal Kraftnett
- Høyspent Hallingdal Kraftnett ledning / kabel
- Lavspent Hallingdal Kraftnett ledning / kabel
- Telenor ledning / kabel

MERKNADER

- Entreprenør skal utføre kabelpavising for arbeid igangsettes, og koordinere mot eier.
- Representant fra nettselskap skal være kontaktet/tilstede under arbeid ved HS-kabel/ledning
- Representant fra fiberselskap skal være kontaktet/tilstede under arbeid ved fiber-kabel/ledning
- Kabelgrøftoppbygging utføres iht. gjeldende REN blad.
- Kabelkryssinger mellom EL/Tele og VA skal utføres iht. gjeldende REN blader.
- Ⓜ Eksisterende mast med nytt armatur
- Ⓝ Ny mast etableres i eks. maste plassering.
- Ⓞ Eks. veilyskabel kobles til i ny mast.
- Ⓟ Nytt armatur på eksisterende mast.
- Ⓠ Trekkerør må koordineres mot stolpeplassering på rekkverk.

- Ⓡ Det etterstrebes og koble nye lys på eksisterende kommunal lyskurs.
- Ⓢ Det må foretas Febdok beregning før dette gjøres. Hvis det ikke er kapasitet må det oppføres nytt tenenskap.
- Ⓣ Kommunale rør legges innom kommunal trekkeum og fylkeskommunale rør innom fylkeskommunal trekkeum i kryssning av fylkesvei.
- Ⓤ Hovedsikring byttes til effektbryter og vern på lyskurs byttes til et selektivt vern . Selektivitet på 1500A mellom hovedsikring og lyskurs vern, lyskurs vern og vern i mast. Lyskurs som ikke berøres endres ikke i tavle.

MERKNADER

Ved retningsendringer skal det benyttes minimum bøyeradius 2m.

G-02	Til gjennomgang hos Buskerud FK.	08.05.25	JLA	PGH
G-01	Til gjennomgang hos Viken FK.	03.05.23	JLA	PGH
Rev.	Tekst	Rev.dato	Tegn	Kont

Prosjekt: Rundkjøring Fv.40 m/tilh. trafikkanelleg

Oppdragsnr: Geilo 770 A/S

BYGGEPLAN

Dato	Oppdragsnr	Koordinatsystem	Høydereferanse
03.05.2023	619010-17	UTM32	NN2000

Utlært av	Kontrollert av	Godkjent av	Målestokk	Format
JLA	PGH	KEE	1:500	A1

Belysningsplan og Mastetabell

Linje 50200

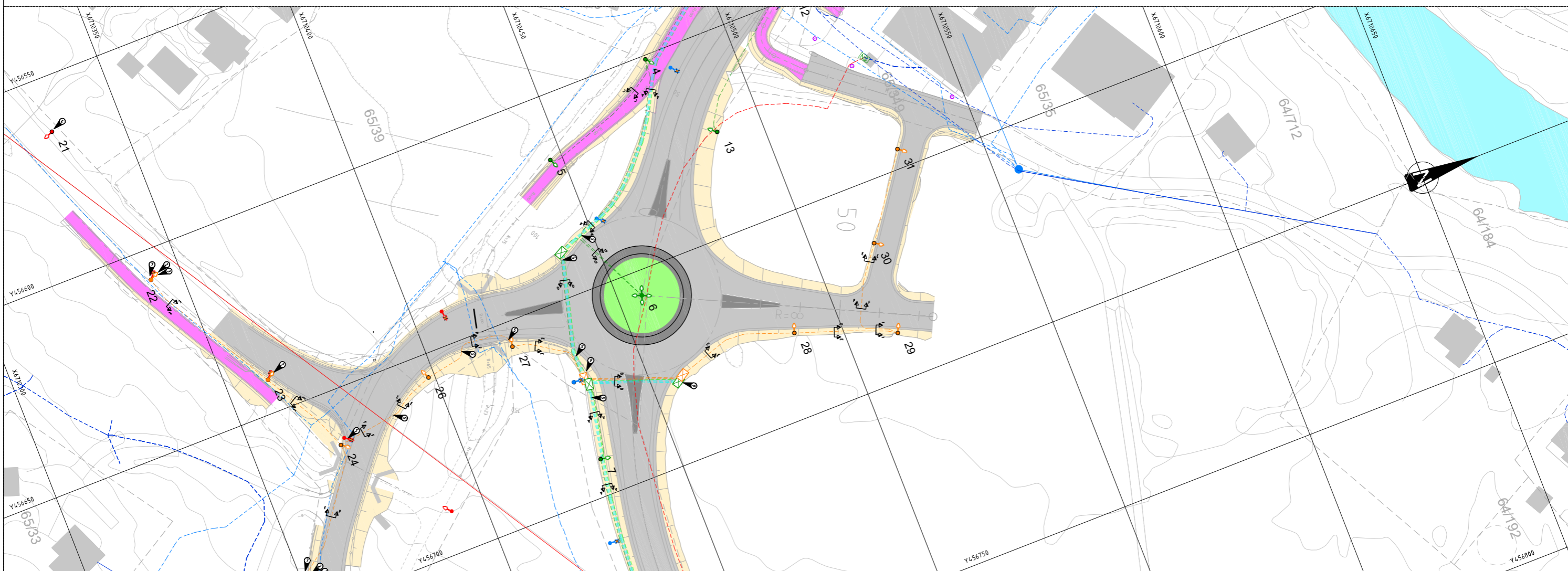
Tegningsnummer: **T N 102**

Revisjon: **G-02**

MASTETABELL							
Nr.	Armatyr	Veglyskabel	Utjevning	Stolpe / høyde	Fundament / høyde	Merknad	Eier
1	Siteco SL 21 midi ST1.5a 1x136W /730 eller tilsvarende.	Dobbelisolert 5-leder	KHF 25mm ²	Eksisterende	Eksisterende	Eksisterende stolpeplassering men nytt armatur	Fylkeskommunal
2	Siteco SL 21 midi ST1.5a 1x136W /730 eller tilsvarende.	Dobbelisolert 5-leder	KHF 25mm ²	10m HE-mast	c/c 240 / 1600mm	Ny mast med armatur	Fylkeskommunal
3	Siteco SL 21 midi PC-R 1x136W/730 eller tilsvarende.	Dobbelisolert 5-leder	KHF 25mm ²	6m HE-mast	c/c 240 / 1600mm	Ny mast med armatur	Fylkeskommunal
4	Siteco SL 21 midi ST1.5a 1x136W /730 eller tilsvarende.	Dobbelisolert 5-leder	KHF 25mm ²	10m HE-mast	c/c 240 / 1600mm	Ny mast med armatur	Fylkeskommunal
5	Siteco SL 21 mini ST1.5a 1x66W /730 eller tilsvarende.	Dobbelisolert 5-leder	KHF 25mm ²	6m mast	c/c 160 / 1000mm	Ny mast med armatur	Fylkeskommunal
6	4stk Siteco SL 21 midi ST1.5a 1x98,3W /730 eller tilsvarende.	Dobbelisolert 5-leder	KHF 25mm ²	10m HE-mast	c/c 240 / 1600mm	Toppstykke for 4 armaturer	Fylkeskommunal
7	Siteco SL 21 midi ST1.5a 1x98,3W /730 eller tilsvarende.	Dobbelisolert 5-leder	KHF 25mm ²	10m HE-mast	c/c 240 / 1600mm	Ny mast med armatur	Fylkeskommunal
8	Siteco SL 21 midi ST1.5a 1x98,3W /730 eller tilsvarende.	Dobbelisolert 5-leder	KHF 25mm ²	10m HE-mast	c/c 240 / 1600mm	Ny mast med armatur	Fylkeskommunal
9	Siteco SL 21 midi ST1.5a 1x98,3W /730 eller tilsvarende.	Dobbelisolert 5-leder	KHF 25mm ²	10m HE-mast	c/c 240 / 1600mm	Ny mast med armatur	Fylkeskommunal
10	Siteco SL 21 midi ST1.5a 1x98,3W /730 eller tilsvarende.	Dobbelisolert 5-leder	KHF 25mm ²	Eksisterende	Eksisterende	Eksisterende mast beholdes med nytt armatur	Fylkeskommunal

MASTETABELL							
Nr.	Armatyr	Veglyskabel	Utjevning	Stolpe / høyde	Fundament / høyde	Merknad	Eier
11	Siteco SL 21 midi ST1.5a 1x136W /730 eller tilsvarende.	Dobbelisolert 5-leder	KHF 25mm ²	10m HE-mast	c/c 240 / 1600mm	Ny mast med armatur	Fylkeskommunal
12	Siteco SL 21 midi PC-R 1x136W /730 eller tilsvarende.	Dobbelisolert 5-leder	KHF 25mm ²	6m HE-mast	c/c 240 / 1600mm	Ny mast med armatur	Fylkeskommunal
13	Siteco SL 21 midi ST1.5a 1x136W /730 eller tilsvarende.	Dobbelisolert 5-leder	KHF 25mm ²	10m HE-mast	c/c 240 / 1600mm	Ny mast med armatur	Fylkeskommunal
21	Siteco SL 21 mini ST1.5a 1x66W /730 eller tilsvarende.	Dobbelisolert 5-leder	KHF 25mm ²	Eksisterende	Eksisterende	Eksisterende mast med nytt armatur	Kommunal
22	Siteco SL 21 mini ST1.5a 1x66W /730 eller tilsvarende.	Dobbelisolert 5-leder	KHF 25mm ²	8m stålmas	c/c 200 / 1250mm	Ny mast med armatur	Kommunal
23	Siteco SL 21 mini ST1.5a 1x66W /730 eller tilsvarende.	Dobbelisolert 5-leder	KHF 25mm ²	8m stålmas	c/c 200 / 1250mm	Ny mast med armatur	Kommunal
24	Siteco SL 21 mini ST1.5a 1x66W /730 eller tilsvarende.	Dobbelisolert 5-leder	KHF 25mm ²	8m stålmas	c/c 200 / 1250mm	Ny mast med armatur	Kommunal
25	Siteco SL 21 mini ST1.5a 1x66W /730 eller tilsvarende.	Dobbelisolert 5-leder	KHF 25mm ²	8m stålmas	c/c 200 / 1250mm	Ny mast med armatur	Kommunal
26	Siteco SL 21 mini ST1.5a 1x66W /730 eller tilsvarende.	Dobbelisolert 5-leder	KHF 25mm ²	8m stålmas	c/c 200 / 1250mm	Ny mast med armatur	Kommunal
27	Siteco SL 21 mini ST1.5a 1x66W /730 eller tilsvarende.	Dobbelisolert 5-leder	KHF 25mm ²	8m stålmas	c/c 200 / 1250mm	Ny mast med armatur	Kommunal

MASTETABELL							
Nr.	Armatyr	Veglyskabel	Utjevning	Stolpe / høyde	Fundament / høyde	Merknad	Eier
28	Siteco SL 21 mini ST1.5a 1x66W /730 eller tilsvarende.	Dobbelisolert 5-leder	KHF 25mm ²	8m mast	c/c 200 / 1250mm	Ny mast med armatur	Kommunal
29	Siteco SL 21 mini ST1.5a 1x66W /730 eller tilsvarende.	Dobbelisolert 5-leder	KHF 25mm ²	8m mast	c/c 200 / 1250mm	Ny mast med armatur	Kommunal
30	Siteco SL 21 mini ST1.5a 1x66W /730 eller tilsvarende.	Dobbelisolert 5-leder	KHF 25mm ²	8m mast	c/c 200 / 1250mm	Ny mast med armatur	Kommunal
31	Siteco SL 21 mini ST1.5a 1x66W /730 eller tilsvarende.	Dobbelisolert 5-leder	KHF 25mm ²	8m mast	c/c 200 / 1250mm	Ny mast med armatur	Kommunal



TEGNFORKLARING

- Nytt anlegg**
- FK Veilysrør 110mm
 - FK Reserverør 110mm
 - FK Reserverør 3x40mm
 - Hol kommune Veilysrør 110mm
 - Ny mast, FK
 - Ny mast, Kommunal
 - Ny TK2 trekkekkum, FK
 - Ny TK2 trekkekkum Hol kommune
 - Alternativ veilystfordeling, FK
 - Grøftesnitt
- Eksisterende anlegg**
- Eks. lysmast, FK
 - Eks. mast saneres, FK
 - Eks. parkmast
 - Eks. lysmast, kommunal
 - Eks. mast saneres, kommunal
 - Eks. Netstasjon, Hallingdal Kraftnett
 - Eks. Kabelskap, Hallingdal Kraftnett
 - Høyspent Hallingdal Kraftnett ledning / kabel
 - Lavspent Hallingdal Kraftnett ledning / kabel
 - Telenor ledning / kabel
- MERKNADER**
- Entreprenør skal utføre kabelpøvisning før arbeid igangsettes, og koordinere mot eier.
 - Representant fra nettselskap skal være kontaktpunkt/tilstede under arbeid ved HS-kabel/ledning
 - Representant fra fiberselskap skal være kontaktpunkt/tilstede under arbeid ved fiber-kabel/ledning
 - Kabelgrøftoppbygging utføres iht. gjeldende REN blad.
 - Kabelkryssinger mellom EL/Tele og VA skal utføres iht. gjeldende REN blader.
 - Eksisterende mast med nytt armatur
 - Ny mast etableres i eks. maste plassering.
 - Eks. veilyskabel kobles til i ny mast.
 - Nytt armatur på eksisterende mast.
 - Trekkerer må koordineres mot stolpeplassering på rekkverk.
- MERKNADER**
- Det etterstrebes og koble nye lys på eksisterende kommunal lyskurs.
 - Det må foretas Febdok beregning før dette gjøres. Hvis det ikke er kapasitet må det oppføres nytt tennskap.
 - Kommunale rør legges innom kommunal trekkekkum og fylkeskommunale rør innom fylkeskommunal trekkekkum i kryssning av fylkesvei.
 - Hovedsikring byttes til effektbryter og vern på lyskurs byttes til et selektivt vern. Selektivitet på 1500A mellom hovedsikring og lyskurs vern, lyskurs vern og vern i mast. Lyskurs som ikke berøres endres ikke i tavle.

G-02	Til gjennomgang hos Buskerud FK.	08.05.25	JLA	PGH
G-01	Til gjennomgang hos Viken FK.	03.05.23	JLA	PGH
Rev.	Tekst	Rev.dato	Tegn	Kont

Prosjekt: Rundkjøring Fv.40
Oppdragsnr: Geilo 770 A/S
m/tilh. trafikkanlegg

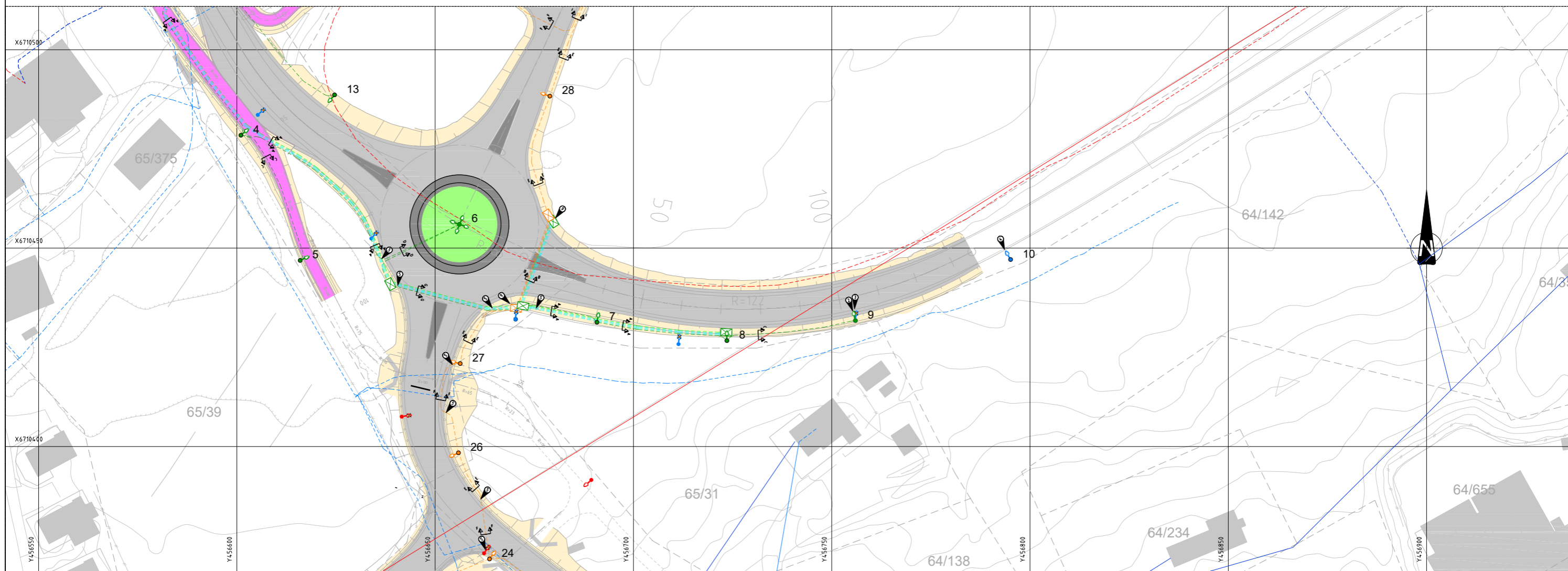
BYGGEPLAN

Dato	Oppdragsnr	Koordinatsystem	Høydereferanse
03.05.2023	619010-17	UTM32	NN2000
Utlært av	Kontrollert av	Godkjent av	Målestokk
JLA	PGH	KEE	1:500
Belysningsplan og Mastetabell			asplan v/ok
Linje 50300			AV
Tegningsnummer	Revisjon		
T N 103	G-02		
Fag	Type	Lapenr.	

MASTETABELL							
Nr.	Armatyr	Veglyskabel	Utjevning	Stolpe / høyde	Fundament / høyde	Merknad	Eier
1	Siteco SL 21 midi ST1.5a 1x136W /730 eller tilsvarende.	Dobbeltisolert 5-leder	KHF 25mm ²	Eksisterende	Eksisterende	Eksisterende stolpeplassering men nytt armatur	Fylkeskommunal
2	Siteco SL 21 midi ST1.5a 1x136W /730 eller tilsvarende.	Dobbeltisolert 5-leder	KHF 25mm ²	10m HE-mast	c/c 240 / 1600mm	Ny mast med armatur	Fylkeskommunal
3	Siteco SL 21 midi PC-R 1x136W/730 eller tilsvarende.	Dobbeltisolert 5-leder	KHF 25mm ²	6m HE-mast	c/c 240 / 1600mm	Ny mast med armatur	Fylkeskommunal
4	Siteco SL 21 midi ST1.5a 1x136W /730 eller tilsvarende.	Dobbeltisolert 5-leder	KHF 25mm ²	10m HE-mast	c/c 240 / 1600mm	Ny mast med armatur	Fylkeskommunal
5	Siteco SL 21 mini ST1.5a 1x66W /730 eller tilsvarende.	Dobbeltisolert 5-leder	KHF 25mm ²	6m mast	c/c 160 / 1000mm	Ny mast med armatur	Fylkeskommunal
6	4stk Siteco SL 21 midi ST1.5a 1x98.3W /730 eller tilsvarende.	Dobbeltisolert 5-leder	KHF 25mm ²	10m HE-mast	c/c 240 / 1600mm	Topptykke for 4 armaturer	Fylkeskommunal
7	Siteco SL 21 midi ST1.5a 1x98.3W /730 eller tilsvarende.	Dobbeltisolert 5-leder	KHF 25mm ²	10m HE-mast	c/c 240 / 1600mm	Ny mast med armatur	Fylkeskommunal
8	Siteco SL 21 midi ST1.5a 1x98.3W /730 eller tilsvarende.	Dobbeltisolert 5-leder	KHF 25mm ²	10m HE-mast	c/c 240 / 1600mm	Ny mast med armatur	Fylkeskommunal
9	Siteco SL 21 midi ST1.5a 1x98.3W /730 eller tilsvarende.	Dobbeltisolert 5-leder	KHF 25mm ²	10m HE-mast	c/c 240 / 1600mm	Ny mast med armatur	Fylkeskommunal
10	Siteco SL 21 midi ST1.5a 1x98.3W /730 eller tilsvarende.	Dobbeltisolert 5-leder	KHF 25mm ²	Eksisterende	Eksisterende	Eksisterende mast beholdes med nytt armatur	Fylkeskommunal

MASTETABELL							
Nr.	Armatyr	Veglyskabel	Utjevning	Stolpe / høyde	Fundament / høyde	Merknad	Eier
11	Siteco SL 21 midi ST1.5a 1x136W /730 eller tilsvarende.	Dobbeltisolert 5-leder	KHF 25mm ²	10m HE-mast	c/c 240 / 1600mm	Ny mast med armatur	Fylkeskommunal
12	Siteco SL 21 midi PC-R 1x136W /730 eller tilsvarende.	Dobbeltisolert 5-leder	KHF 25mm ²	6m HE-mast	c/c 240 / 1600mm	Ny mast med armatur	Fylkeskommunal
13	Siteco SL 21 midi ST1.5a 1x136W /730 eller tilsvarende.	Dobbeltisolert 5-leder	KHF 25mm ²	10m HE-mast	c/c 240 / 1600mm	Ny mast med armatur	Fylkeskommunal
21	Siteco SL 21 mini ST1.5a 1x66W /730 eller tilsvarende.	Dobbeltisolert 5-leder	KHF 25mm ²	Eksisterende	Eksisterende	Eksisterende mast med nytt armatur	Kommunal
22	Siteco SL 21 mini ST1.5a 1x66W /730 eller tilsvarende.	Dobbeltisolert 5-leder	KHF 25mm ²	8m stålmas	c/c 200 / 1250mm	Ny mast med armatur	Kommunal
23	Siteco SL 21 mini ST1.5a 1x66W /730 eller tilsvarende.	Dobbeltisolert 5-leder	KHF 25mm ²	8m stålmas	c/c 200 / 1250mm	Ny mast med armatur	Kommunal
24	Siteco SL 21 mini ST1.5a 1x66W /730 eller tilsvarende.	Dobbeltisolert 5-leder	KHF 25mm ²	8m stålmas	c/c 200 / 1250mm	Ny mast med armatur	Kommunal
25	Siteco SL 21 mini ST1.5a 1x66W /730 eller tilsvarende.	Dobbeltisolert 5-leder	KHF 25mm ²	8m stålmas	c/c 200 / 1250mm	Ny mast med armatur	Kommunal
26	Siteco SL 21 mini ST1.5a 1x66W /730 eller tilsvarende.	Dobbeltisolert 5-leder	KHF 25mm ²	8m stålmas	c/c 200 / 1250mm	Ny mast med armatur	Kommunal
27	Siteco SL 21 mini ST1.5a 1x66W /730 eller tilsvarende.	Dobbeltisolert 5-leder	KHF 25mm ²	8m stålmas	c/c 200 / 1250mm	Ny mast med armatur	Kommunal

MASTETABELL							
Nr.	Armatyr	Veglyskabel	Utjevning	Stolpe / høyde	Fundament / høyde	Merknad	Eier
28	Siteco SL 21 mini ST1.5a 1x66W /730 eller tilsvarende.	Dobbeltisolert 5-leder	KHF 25mm ²	8m mast	c/c 200 / 1250mm	Ny mast med armatur	Kommunal
29	Siteco SL 21 mini ST1.5a 1x66W /730 eller tilsvarende.	Dobbeltisolert 5-leder	KHF 25mm ²	8m mast	c/c 200 / 1250mm	Ny mast med armatur	Kommunal
30	Siteco SL 21 mini ST1.5a 1x66W /730 eller tilsvarende.	Dobbeltisolert 5-leder	KHF 25mm ²	8m mast	c/c 200 / 1250mm	Ny mast med armatur	Kommunal
31	Siteco SL 21 mini ST1.5a 1x66W /730 eller tilsvarende.	Dobbeltisolert 5-leder	KHF 25mm ²	8m mast	c/c 200 / 1250mm	Ny mast med armatur	Kommunal



TEGNFORKLARING

- Nytt anlegg**
- FK Veilyserør 110mm
 - FK Reserverør 110mm
 - FK Reserverør 3x40mm
 - Hol kommune Veilyserør 110mm
 - Ny mast, FK
 - Ny mast, Kommunal
 - Ny TK2 trekkeum, FK
 - Ny TK2 trekkeum Hol kommune
 - Alternativt veilyserør, FK
 - ✂ Groftesnitt

- Eksisterende anlegg**
- Eks. lysmast, FK
 - Eks. mast saneres, FK
 - Eks. parkmast
 - Eks. lysmast, kommunal
 - Eks. mast saneres, kommunal
 - Eks. Nettstasjon, Hallingdal Kraftnett
 - Eks. Kabelskap, Hallingdal Kraftnett
 - Høyspent Hallingdal Kraftnett ledning / kabel
 - Lavspent Hallingdal Kraftnett ledning / kabel
 - Telenor ledning / kabel

MERKNADER

- Entreprenør skal utføre kabelpavising for arbeid igangsettes, og koordinere mot eier.
- Representant fra nettselskap skal være kontaktet/tilstede under arbeid ved HS-kabel/ledning
- Representant fra fiberselskap skal være kontaktet/tilstede under arbeid ved fiber-kabel/ledning
- Kabelgrøftoppbygging utføres iht. gjeldende REN blad.
- Kabelkryssinger mellom EL/Tele og VA skal utføres iht. gjeldende REN blader.
- Eksisterende mast med nytt armatur
- Ny mast etableres i eks. maste plassering.
- Eks. veilyskabel kobles til i ny mast.
- Nytt armatur på eksisterende mast.
- Trekkerør må koordineres mot stolpeplassering på rekkverk.

- Det etterstrebes og koble nye lys på eksisterende kommunal lyskurs. Det må foretas Febdok beregning for dette gjøres. Hvis det ikke er kapasitet må det oppføres nytt tennskap.
- Kommunale rør legges innom kommunal trekkeum og fylkeskommunale rør innom fylkeskommunal trekkeum i kryssning av fylkesvei.
- Hovedsikring byttes til effektbryter og vern på lyskurs byttes til et selektivt vern. Selektivitet på 1500A mellom hovedsikring og lyskurs vern, lyskurs vern og vern i mast. Lyskurs som ikke berøres endres ikke i tavle.

MERKNADER

Ved retningsendringer skal det benyttes minimum bøyeradius 2m.

G-02	Til gjennomgang hos Buskerud FK.	08.05.25	JLA	PGH
G-01	Til gjennomgang hos Viken FK.	03.05.23	JLA	PGH
Rev.	Tekst	Rev.dato	Tegn	Kont

Prosjekt: Rundkjøring Fv.40 m/tilh. trafikkanlegg

Oppdragsnavn: Geilo 770 A/S

Prosjekttype: BYGGEPLAN

Dato	Oppdragsnr	Koordinatsystem	Høydereferanse
03.05.2023	619010-17	UTM32	NN2000

Utlært av	Kontrollert av	Godkjent av	Målestokk	Format
JLA	PGH	KEE	1:500	A1

Belysningsplan og Mastetabell
Linje 50400

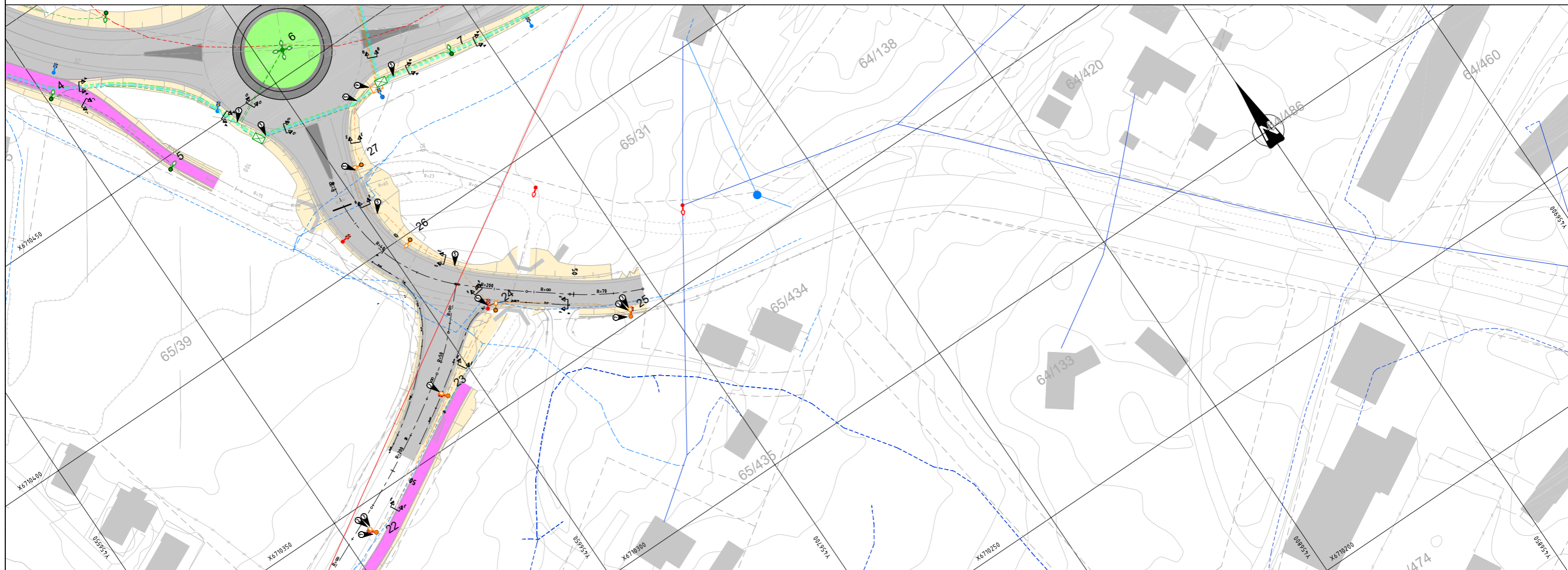
Tegningsnummer: **T N 104**

Revisjon: **G-02**

MASTETABELL							
Nr.	Armatur	Veglyskabel	Utjevning	Stolpe / høyde	Fundament / høyde	Merknad	Eier
1	Siteco SL 21 midi ST1.5a 1x136W /730 eller tilsvarende.	Dobbeltisolert 5-leder	KHF 25mm ²	Eksisterende	Eksisterende	Eksisterende stolpeplassering men nytt armatur	Fylkeskommunal
2	Siteco SL 21 midi ST1.5a 1x136W /730 eller tilsvarende.	Dobbeltisolert 5-leder	KHF 25mm ²	10m HE-mast	c/c 240 / 1600mm	Ny mast med armatur	Fylkeskommunal
3	Siteco SL 21 midi PC-R 1x136W/730 eller tilsvarende.	Dobbeltisolert 5-leder	KHF 25mm ²	6m HE-mast	c/c 240 / 1600mm	Ny mast med armatur	Fylkeskommunal
4	Siteco SL 21 midi ST1.5a 1x136W /730 eller tilsvarende.	Dobbeltisolert 5-leder	KHF 25mm ²	10m HE-mast	c/c 240 / 1600mm	Ny mast med armatur	Fylkeskommunal
5	Siteco SL 21 mini ST1.5a 1x66W /730 eller tilsvarende.	Dobbeltisolert 5-leder	KHF 25mm ²	6m mast	c/c 160 / 1000mm	Ny mast med armatur	Fylkeskommunal
6	4stk Siteco SL 21 midi ST1.5a 1x98.3W /730 eller tilsvarende.	Dobbeltisolert 5-leder	KHF 25mm ²	10m HE-mast	c/c 240 / 1600mm	Toppstykke for 4 armaturer	Fylkeskommunal
7	Siteco SL 21 midi ST1.5a 1x98.3W /730 eller tilsvarende.	Dobbeltisolert 5-leder	KHF 25mm ²	10m HE-mast	c/c 240 / 1600mm	Ny mast med armatur	Fylkeskommunal
8	Siteco SL 21 midi ST1.5a 1x98.3W /730 eller tilsvarende.	Dobbeltisolert 5-leder	KHF 25mm ²	10m HE-mast	c/c 240 / 1600mm	Ny mast med armatur	Fylkeskommunal
9	Siteco SL 21 midi ST1.5a 1x98.3W /730 eller tilsvarende.	Dobbeltisolert 5-leder	KHF 25mm ²	10m HE-mast	c/c 240 / 1600mm	Ny mast med armatur	Fylkeskommunal
10	Siteco SL 21 midi ST1.5a 1x98.3W /730 eller tilsvarende.	Dobbeltisolert 5-leder	KHF 25mm ²	Eksisterende	Eksisterende	Eksisterende mast beholdes med nytt armatur	Fylkeskommunal

MASTETABELL							
Nr.	Armatur	Veglyskabel	Utjevning	Stolpe / høyde	Fundament / høyde	Merknad	Eier
11	Siteco SL 21 midi ST1.5a 1x136W /730 eller tilsvarende.	Dobbeltisolert 5-leder	KHF 25mm ²	10m HE-mast	c/c 240 / 1600mm	Ny mast med armatur	Fylkeskommunal
12	Siteco SL 21 midi PC-R 1x136W /730 eller tilsvarende.	Dobbeltisolert 5-leder	KHF 25mm ²	6m HE-mast	c/c 240 / 1600mm	Ny mast med armatur	Fylkeskommunal
13	Siteco SL 21 midi ST1.5a 1x136W /730 eller tilsvarende.	Dobbeltisolert 5-leder	KHF 25mm ²	10m HE-mast	c/c 240 / 1600mm	Ny mast med armatur	Fylkeskommunal
21	Siteco SL 21 mini ST1.5a 1x66W /730 eller tilsvarende.	Dobbeltisolert 5-leder	KHF 25mm ²	Eksisterende	Eksisterende	Eksisterende mast med nytt armatur	Kommunal
22	Siteco SL 21 mini ST1.5a 1x66W /730 eller tilsvarende.	Dobbeltisolert 5-leder	KHF 25mm ²	8m stål mast	c/c 200 / 1250mm	Ny mast med armatur	Kommunal
23	Siteco SL 21 mini ST1.5a 1x66W /730 eller tilsvarende.	Dobbeltisolert 5-leder	KHF 25mm ²	8m stål mast	c/c 200 / 1250mm	Ny mast med armatur	Kommunal
24	Siteco SL 21 mini ST1.5a 1x66W /730 eller tilsvarende.	Dobbeltisolert 5-leder	KHF 25mm ²	8m stål mast	c/c 200 / 1250mm	Ny mast med armatur	Kommunal
25	Siteco SL 21 mini ST1.5a 1x66W /730 eller tilsvarende.	Dobbeltisolert 5-leder	KHF 25mm ²	8m stål mast	c/c 200 / 1250mm	Ny mast med armatur	Kommunal
26	Siteco SL 21 mini ST1.5a 1x66W /730 eller tilsvarende.	Dobbeltisolert 5-leder	KHF 25mm ²	8m stål mast	c/c 200 / 1250mm	Ny mast med armatur	Kommunal
27	Siteco SL 21 mini ST1.5a 1x66W /730 eller tilsvarende.	Dobbeltisolert 5-leder	KHF 25mm ²	8m stål mast	c/c 200 / 1250mm	Ny mast med armatur	Kommunal

MASTETABELL							
Nr.	Armatur	Veglyskabel	Utjevning	Stolpe / høyde	Fundament / høyde	Merknad	Eier
28	Siteco SL 21 mini ST1.5a 1x66W /730 eller tilsvarende.	Dobbeltisolert 5-leder	KHF 25mm ²	8m mast	c/c 200 / 1250mm	Ny mast med armatur	Kommunal
29	Siteco SL 21 mini ST1.5a 1x66W /730 eller tilsvarende.	Dobbeltisolert 5-leder	KHF 25mm ²	8m mast	c/c 200 / 1250mm	Ny mast med armatur	Kommunal
30	Siteco SL 21 mini ST1.5a 1x66W /730 eller tilsvarende.	Dobbeltisolert 5-leder	KHF 25mm ²	8m mast	c/c 200 / 1250mm	Ny mast med armatur	Kommunal
31	Siteco SL 21 mini ST1.5a 1x66W /730 eller tilsvarende.	Dobbeltisolert 5-leder	KHF 25mm ²	8m mast	c/c 200 / 1250mm	Ny mast med armatur	Kommunal



TEGNFORKLARING

- Nytt anlegg**
- - - - - FK Veilysrør 110mm
 - - - - - FK Reserverør 110mm
 - - - - - FK Reserverør 3x40mm
 - - - - - Hol kommune Veilysrør 110mm
 - Ny mast, FK
 - Ny mast, Kommunal
 - ⊠ Ny TK2 trekkeum, FK
 - ⊠ Ny TK2 trekkeum Hol kommune
 - ⊠ Alternativ veilysfordeling, FK
 - ⊠ Grøftesnitt

- Eksisterende anlegg**
- Eks. lysmast, FK
 - Eks. mast saneres, FK
 - Eks. parkmast
 - Eks. lysmast, kommunal
 - Eks. mast saneres, kommunal
 - ⊠ Eks. Nettstasjon, Hallingdal Kraftnett
 - ⊠ Eks. Kabelskap, Hallingdal Kraftnett
 - - - - - Høyspent Hallingdal Kraftnett ledning / kabel
 - - - - - Lavspent Hallingdal Kraftnett ledning / kabel
 - - - - - Telenor ledning / kabel

MERKNADER

- Entreprenør skal utføre kabelpavising før arbeid igangsettes, og koordinere mot eier.
- Representant fra nettselskap skal være kontaktperson under arbeid ved HS-kabelledning
- Representant fra fiberselskap skal være kontaktperson under arbeid ved fiber-kabelledning
- Kabelgrøftoppbygging utføres iht. gjeldende REN blad.
- Kabelkryssinger mellom EL/Tele og VA skal utføres iht. gjeldende REN blader.
- ⊠ Eksisterende mast med nytt armatur
- ⊠ Ny mast etableres i eks. maste plassering.
- ⊠ Eks. veilyskabel kobles til i ny mast.
- ⊠ Nytt armatur på eksisterende mast.
- ⊠ Trekkerør må koordineres mot stolpeplassering på rekkverk.

MERKNADER

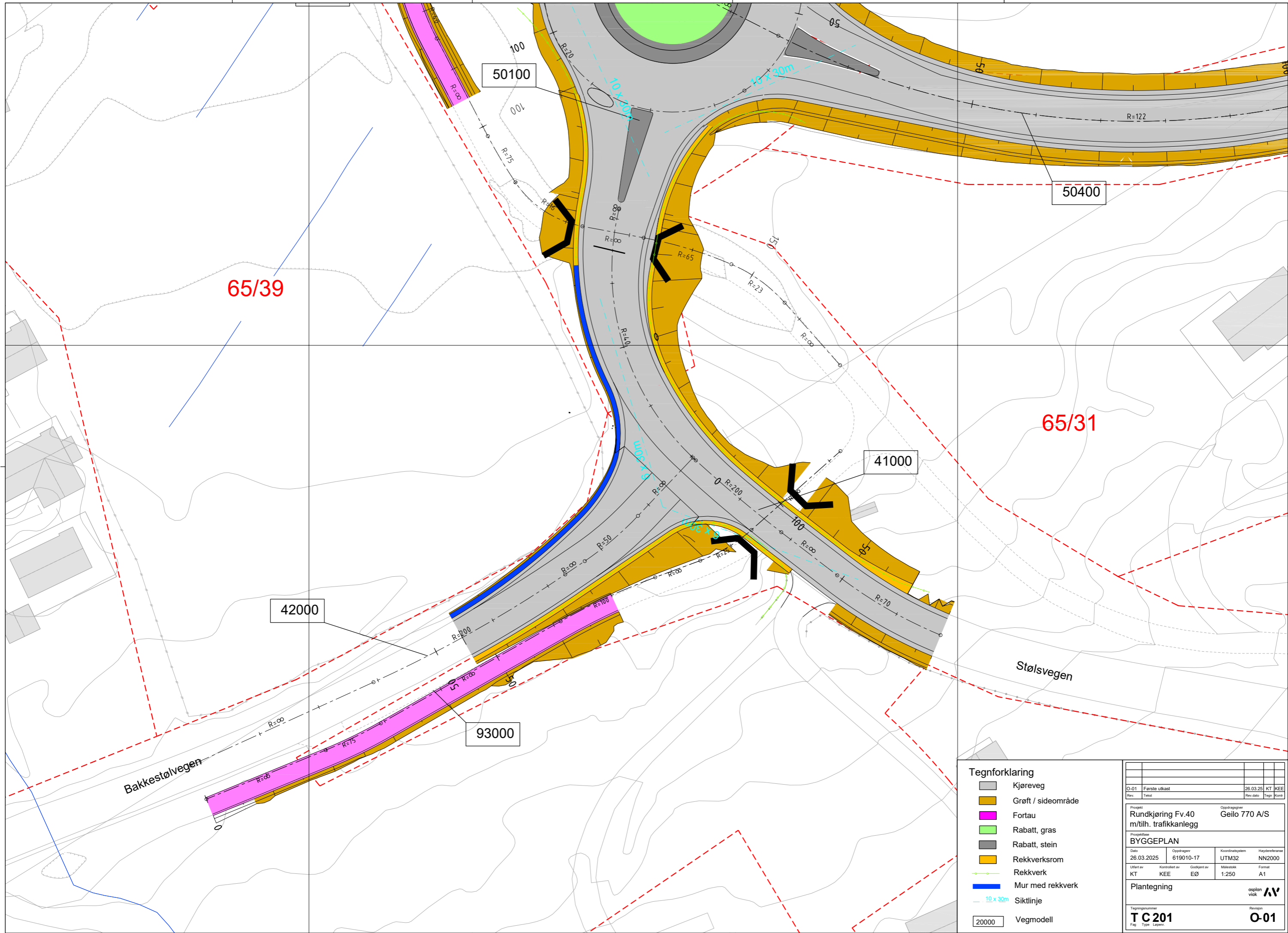
Ved retningsendringer skal det benyttes minimum bøyeradius 2m.

- ⊠ Det etterstrebes å koble nye lys på eksisterende kommunal lyskurs. Det må foretas Febdok beregning for dette gjøres. Hvis det ikke er kapasitet må det oppføres nytt tennskap.
- ⊠ Kommunale rør legges innom kommunal trekkeum og fylkeskommunale rør innom fylkeskommunal trekkeum i kryssning av fylkesvei.
- ⊠ Hovedsikring byttes til effektbryter og vern på lyskurs byttes til et selektivt vern. Selektivitet på 1500A mellom hovedsikring og lyskurs vern, lyskurs vern og vern i mast. Lyskurs som ikke berøres endres ikke i tavle.

G-02	Til gjennomgang hos Buskerud FK.	08.05.25	JLA	PGH
G-01	Til gjennomgang hos Viken FK.	03.05.23	JLA	PGH
Rev.	Tekst	Rev.dato	Tegn	Kont

Prosjekt	Rundkjøring Fv.40	Oppdragsnr.	Geilo 770 A/S
Prosjekttype	BYGGEPLAN		
Dato	03.05.2023	Oppdragsnr.	619010-17
Ullert av	JLA	Kontrollert av	PGH
Godkjent av	KEE	Målestokk	1:500
Format	A1	Hevderreferanse	NN2000

Belysningsplan og Mastetabell		asplan vick
Linje 40000		AV
Tegningsnummer	Revisjon	
T N 105	G-02	
Fag	Type	Lapser.



65/39

50400

65/31

41000

42000

93000

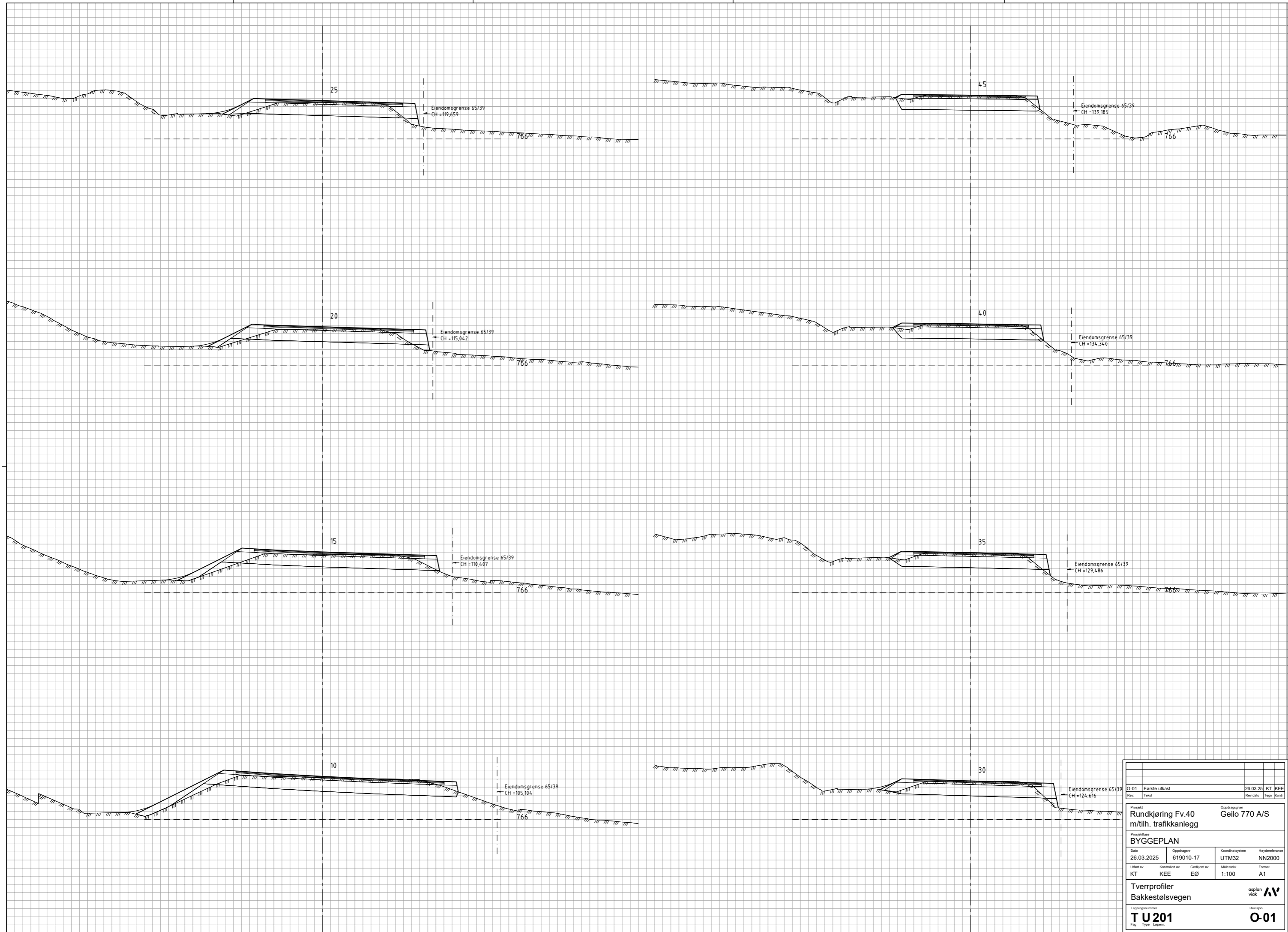
Bakkestølvegen

Stølsvegen

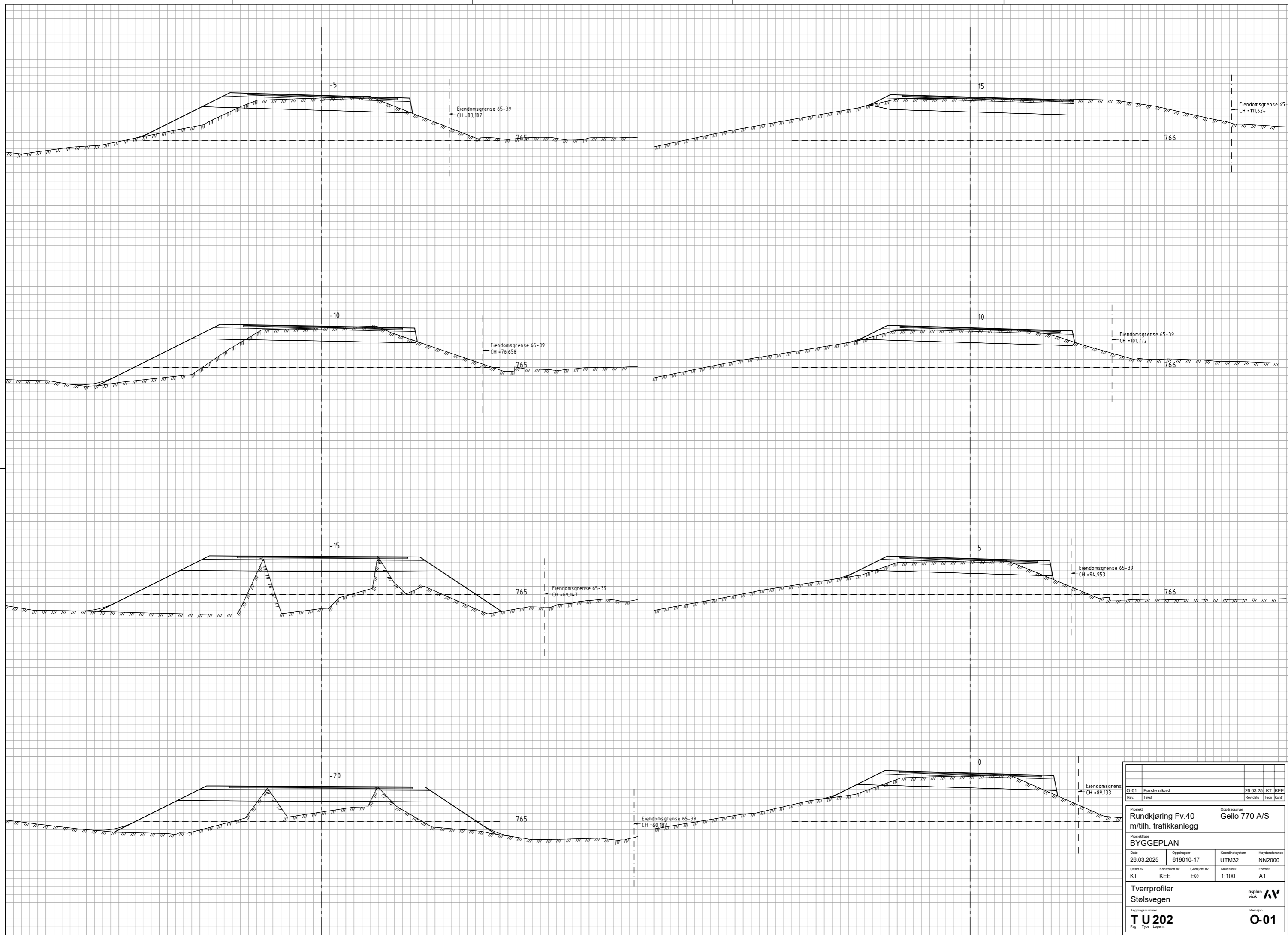
Tegnforklaring

- Kjøreveg
- Grøft / sideområde
- Fortau
- Rabatt, gras
- Rabatt, stein
- Rekkverksrom
- Rekkverk
- Mur med rekkverk
- 10 x 30m Siktlinje
- 20000 Vegmodell

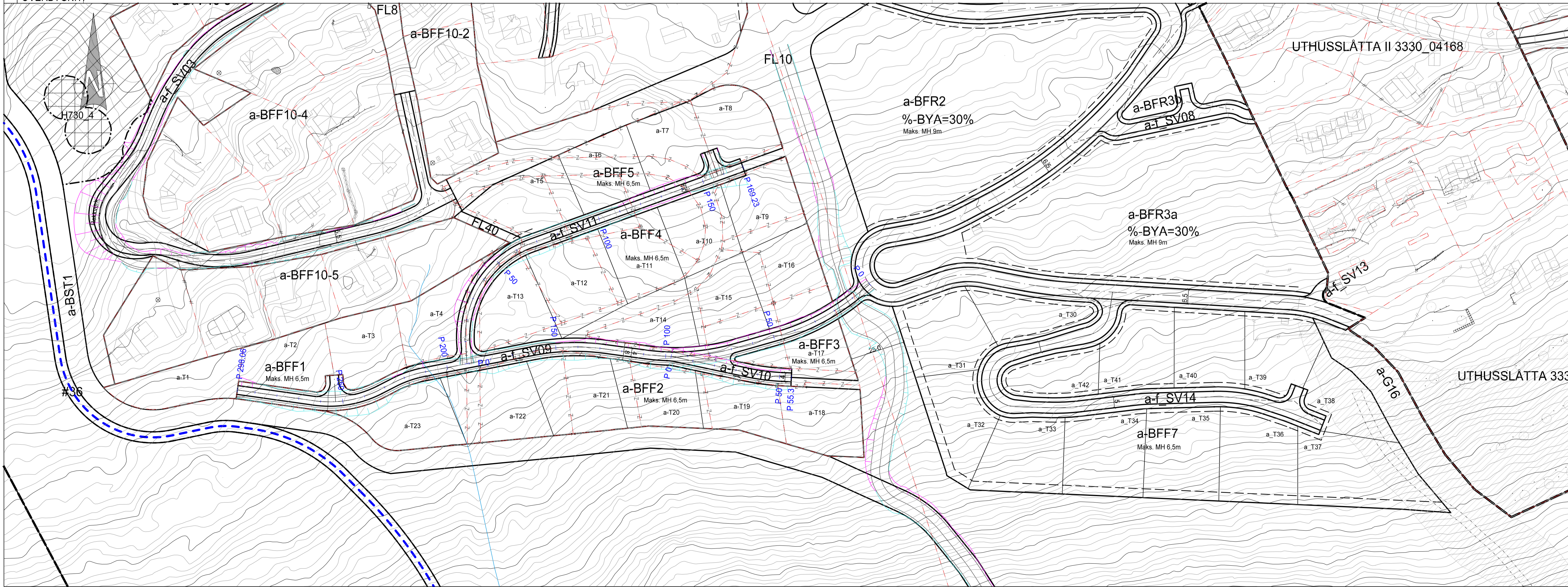
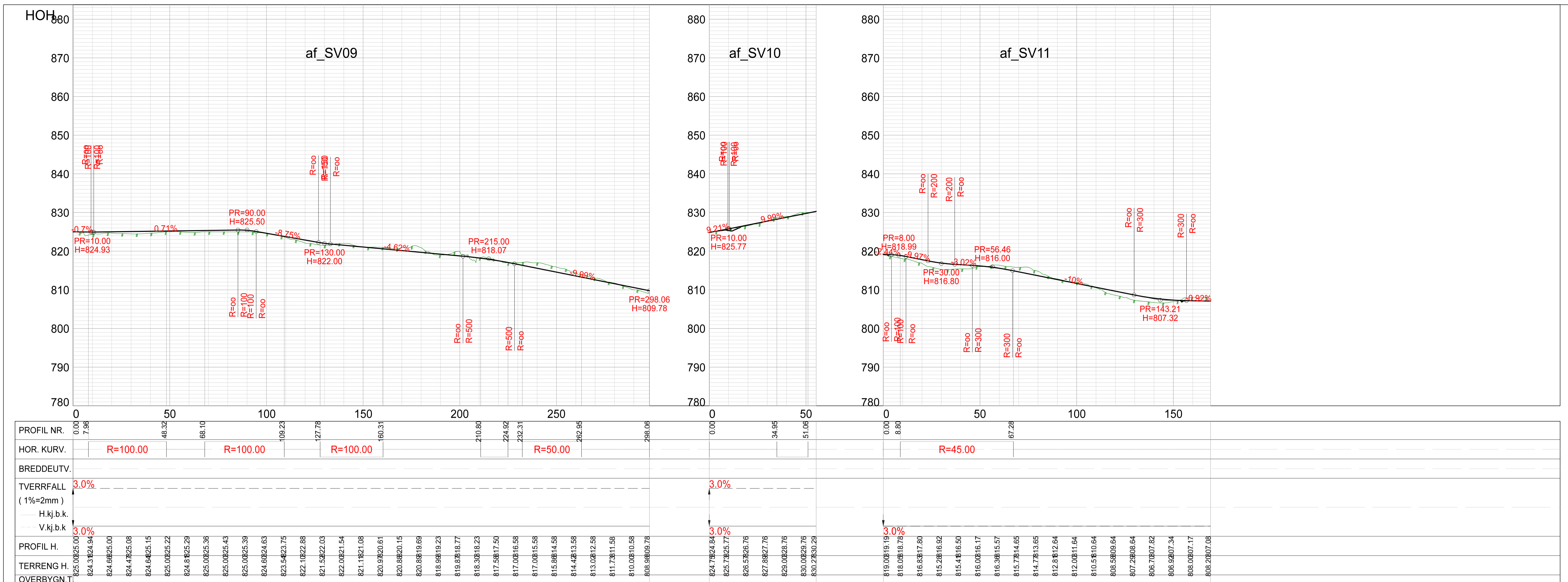
O-01	Første utkast	26.03.25	KT	KEE
Rev.	Takst	Rev.date	Tegn.	Kont.
Prosjekt		Oppdragsgiver		
Rundkjøring Fv.40		Geilo 770 A/S		
m/tilh. trafikkanlegg				
BYGGEPLAN				
Dato	Oppdragsnr.	Koordinatsystem	Høydereferanse	
26.03.2025	619010-17	UTM32	NN2000	
Uført av	Kontrollert av	Godkjent av	Målestokk	Format
KT	KEE	EØ	1:250	A1
Plantegning				osplan viak
Tegningsnummer				Revisjon
TC 201				O-01
Fag	Type	Legger		



Q-01	Forste utkast	26.03.26	KT	KEE
Rev.	Tekst	Rev. dato	Teegn.	Kontst.
Prosjekt		Oppdragsgiver		
Rundkjøring Fv.40		Geilo 770 A/S		
m/tilh. trafikkanlegg				
BYGGEPLAN				
Dato	Oppdragsnr.	Koordinatsystem	Høydereferanse	
26.03.2025	619010-17	UTM32	NN2000	
Utlært av	Kontrollert av	Godkjent av	Målestokk	Format
KT	KEE	EØ	1:100	A1
Tverrprofiler				osplan
Bakkestølsvegen				viak
Tegningsnummer				Revisjon
TU 201				O-01
Fag	Type	Løpnr.		



Q-01	Første utkast	26.03.26	KT	KEE
Rev.	Takst	Rev.dato	Tegn.	Konts.
Prosjekt		Oppdragsgiver		
Rundkjøring Fv.40		Geilo 770 A/S		
m/tilh. trafikkanlegg				
BYGGEPLAN				
Dato	Oppdragsnr	Koordinatsystem	Høydereferanse	
26.03.2025	619010-17	UTM32	NN2000	
Utført av	Kontrollert av	Godkjent av	Målestokk	Format
KT	KEE	EØ	1:100	A1
Tverrprofiler				asplan
Stølsvegen				viak
Tegningsnummer				Revisjon
TU 202				O-01
Fag	Type	Lagene		



Tegningsnummer		Revision																													
TC -- 203																															
<table border="1"> <tr> <td>Rev.</td> <td>Revisjon gjelder</td> <td>Rev dato</td> <td>Utarb/Cont</td> </tr> <tr> <td> </td> <td> </td> <td> </td> <td> </td> </tr> </table>				Rev.	Revisjon gjelder	Rev dato	Utarb/Cont																								
Rev.	Revisjon gjelder	Rev dato	Utarb/Cont																												
Prosjekt		Gnr/Bnr																													
Områdeplan Vestlia Reiselivsområde																															
Revisjon																															
Oppdragsgiver		Oppdragsleder																													
Geilo 770 AS		osplan viok																													
<table border="1"> <tr> <td colspan="2">Prosjektfase</td> <td colspan="2">Hydrograsering</td> </tr> <tr> <td colspan="2">Reguleringsplan</td> <td colspan="2"></td> </tr> <tr> <td>Dato</td> <td>Oppdragsnr</td> <td>Koordinatystem</td> <td>Hydrograsering</td> </tr> <tr> <td>10.10.2025</td> <td>620459-06</td> <td>UTM 32</td> <td>NN2000</td> </tr> <tr> <td>Utarbeidet av</td> <td>Kontrollert av</td> <td>Godkjent av</td> <td>Format</td> </tr> <tr> <td>VD</td> <td>EIØ</td> <td></td> <td>A1</td> </tr> <tr> <td colspan="2">Målestokk</td> <td colspan="2">1:1000/500</td> </tr> </table>				Prosjektfase		Hydrograsering		Reguleringsplan				Dato	Oppdragsnr	Koordinatystem	Hydrograsering	10.10.2025	620459-06	UTM 32	NN2000	Utarbeidet av	Kontrollert av	Godkjent av	Format	VD	EIØ		A1	Målestokk		1:1000/500	
Prosjektfase		Hydrograsering																													
Reguleringsplan																															
Dato	Oppdragsnr	Koordinatystem	Hydrograsering																												
10.10.2025	620459-06	UTM 32	NN2000																												
Utarbeidet av	Kontrollert av	Godkjent av	Format																												
VD	EIØ		A1																												
Målestokk		1:1000/500																													
Plan og profil vegger																															
Tegningsnummer		Revision																													
TC -- 203																															
Fag Type	Eltg	Lepent																													