



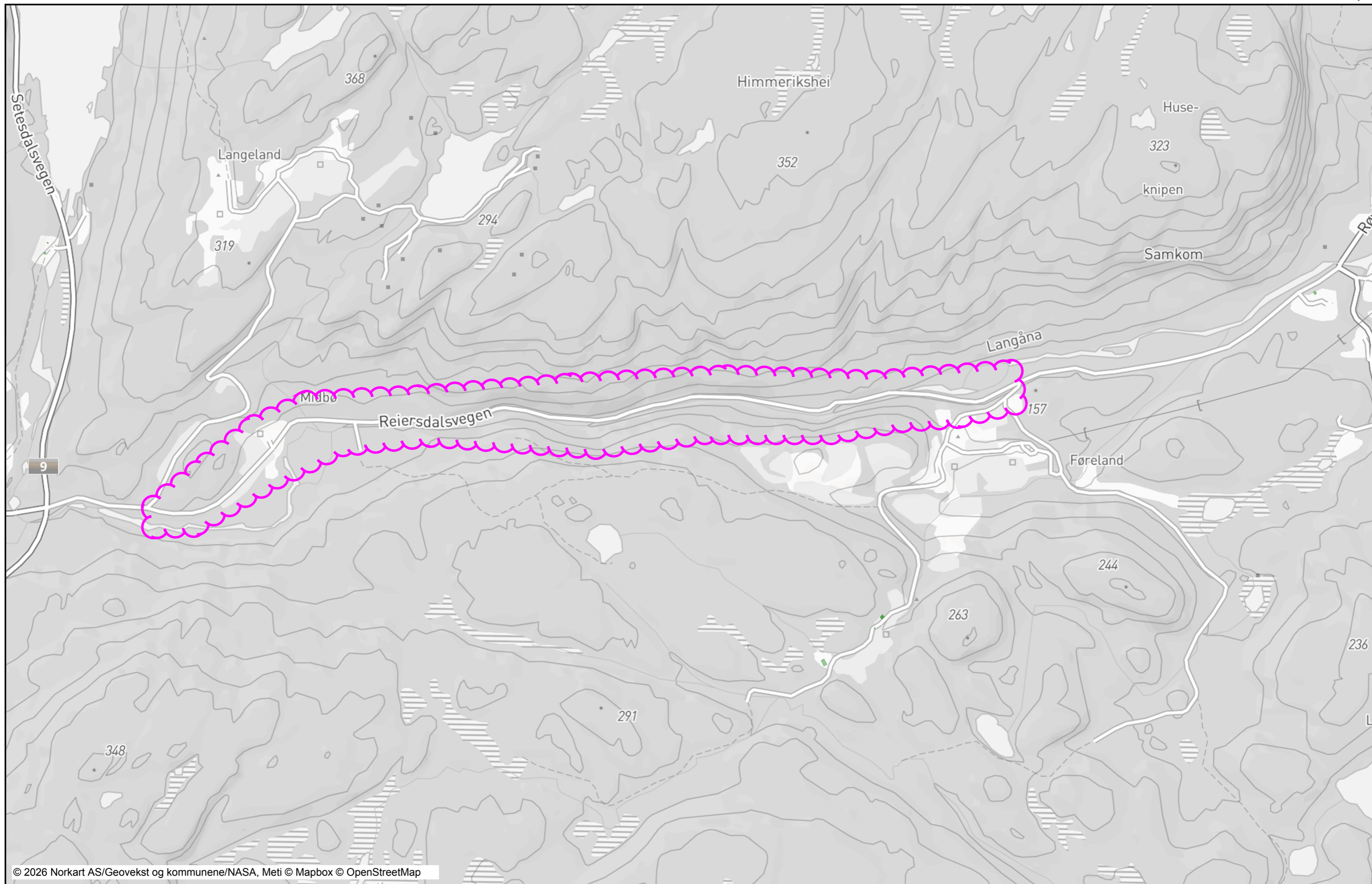
Reiersdalsvegen

Dato: 04.02.2026

Målestokk: 1:10000

Koordinatsystem: UTM 32N

Det tas forbehold om riktigheten eller fullstendigheten av opplysningene i dette dokumentet.
Det kan ikke rettes krav som følge av at disse opplysningene benyttes som grunnlag for beslutninger.



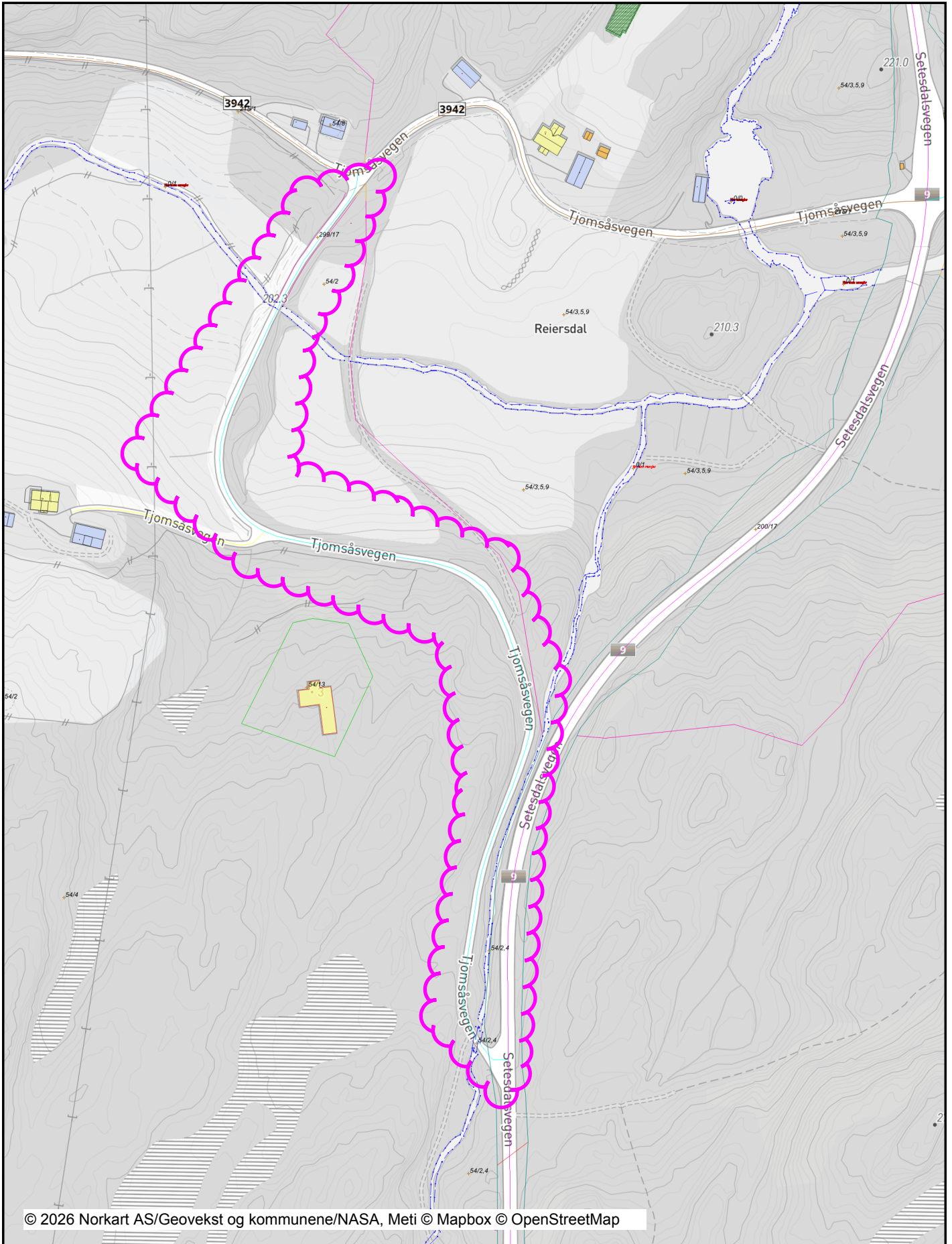


Tjomsåsvegen

Dato: 04.02.2026

Målestokk: 1:2500

Koordinatsystem: UTM 32N



© 2026 Norkart AS/Geovekst og kommunene/NASA, Meti © Mapbox © OpenStreetMap

Det tas forbehold om riktigheten eller fullstendigheten av opplysningene i dette dokumentet. Det kan ikke rettes krav som følge av at disse opplysningene benyttes som grunnlag for beslutninger.



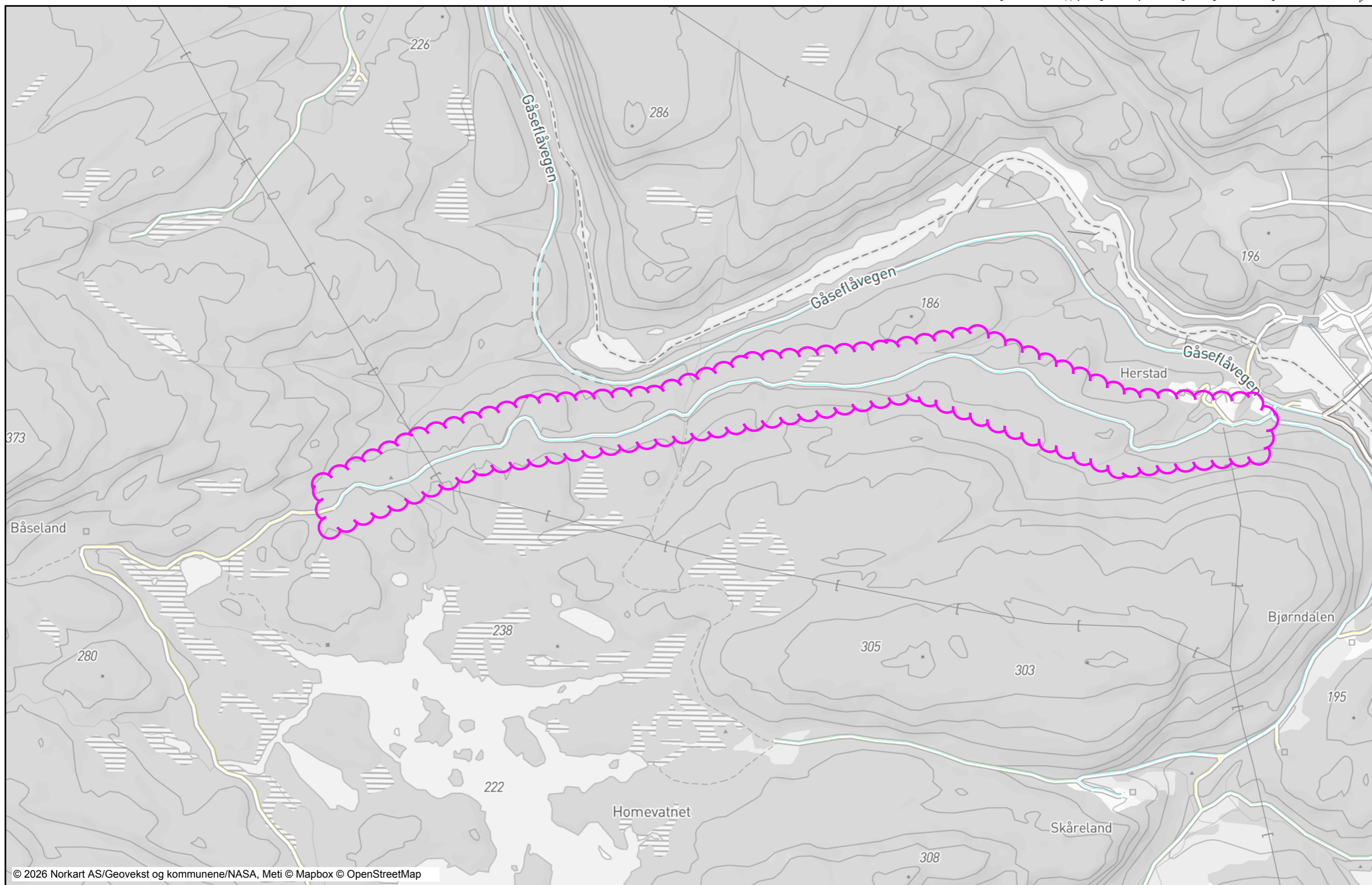
Båselandsvegen

Dato: 04.02.2026

Målestokk: 1:10000

Koordinatsystem: UTM 32N

Det tas forbehold om riktigheten eller fullstendigheten av opplysningene i dette dokumentet.
Det kan ikke rettes krav som følge av at disse opplysningene benyttes som grunnlag for beslutninger.



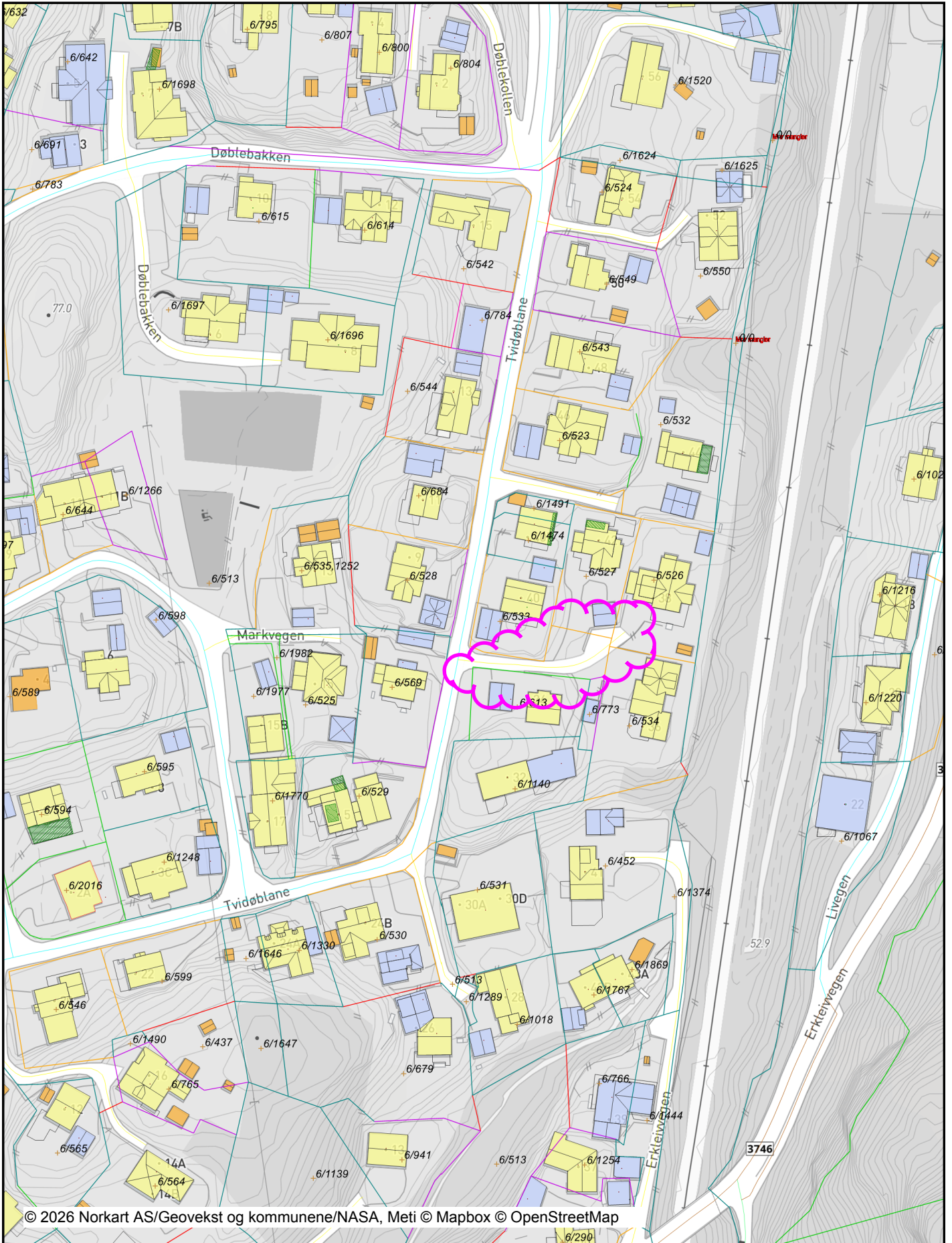


Tvidøblane

Dato: 04.02.2026

Målestokk: 1:1500

Koordinatsystem: UTM 32N



© 2026 Norkart AS/Geovekst og kommunene/NASA, Meti © Mapbox © OpenStreetMap

Det tas forbehold om riktigheten eller fullstendigheten av opplysningene i dette dokumentet. Det kan ikke rettes krav som følge av at disse opplysningene benyttes som grunnlag for beslutninger.



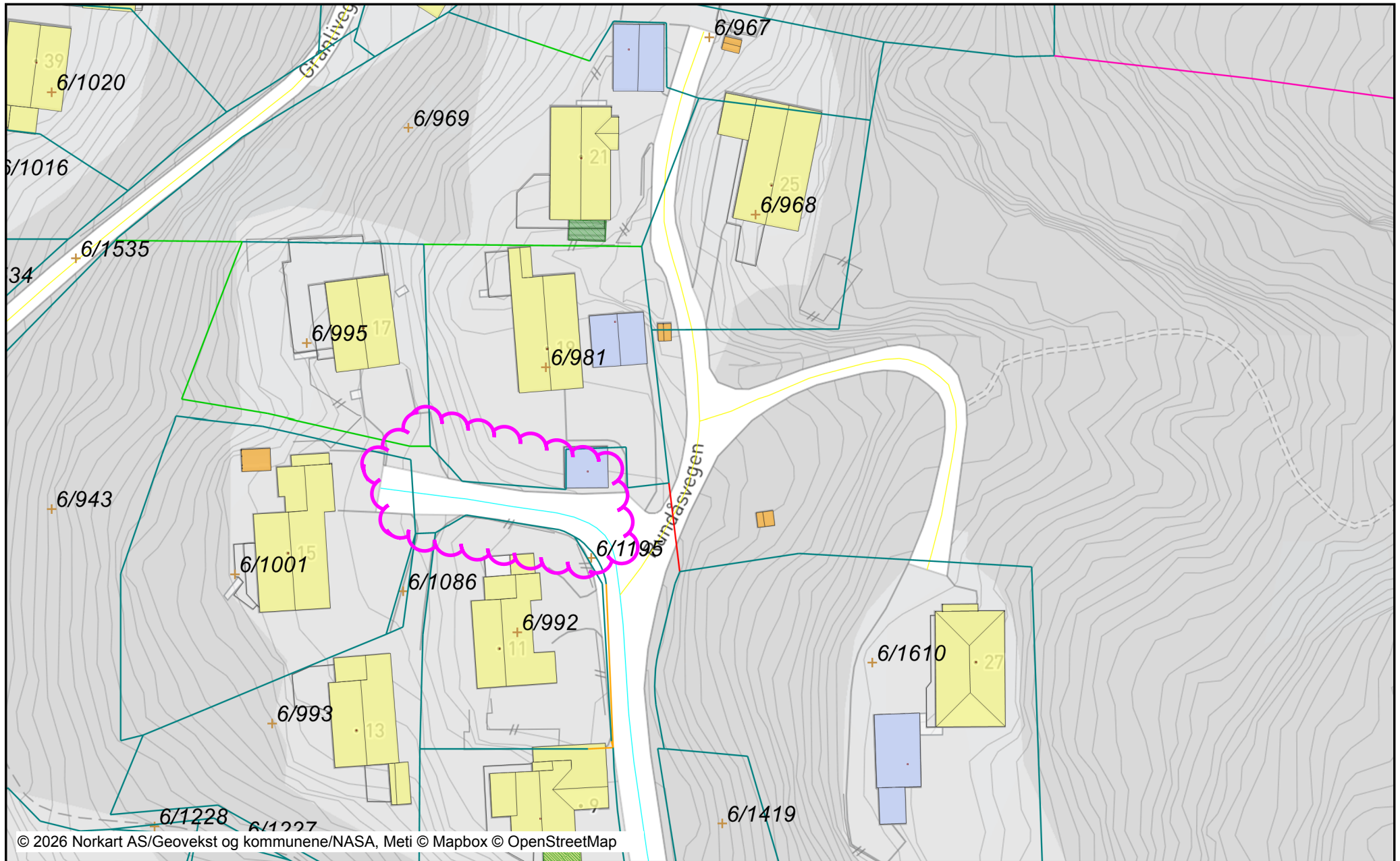
Rundåsvegen

Dato: 04.02.2026

Målestokk: 1:750

Koordinatsystem: UTM 32N

Det tas forbehold om riktigheten eller fullstendigheten av opplysningene i de
Det kan ikke rettes krav som følge av at disse opplysningene benyttes som





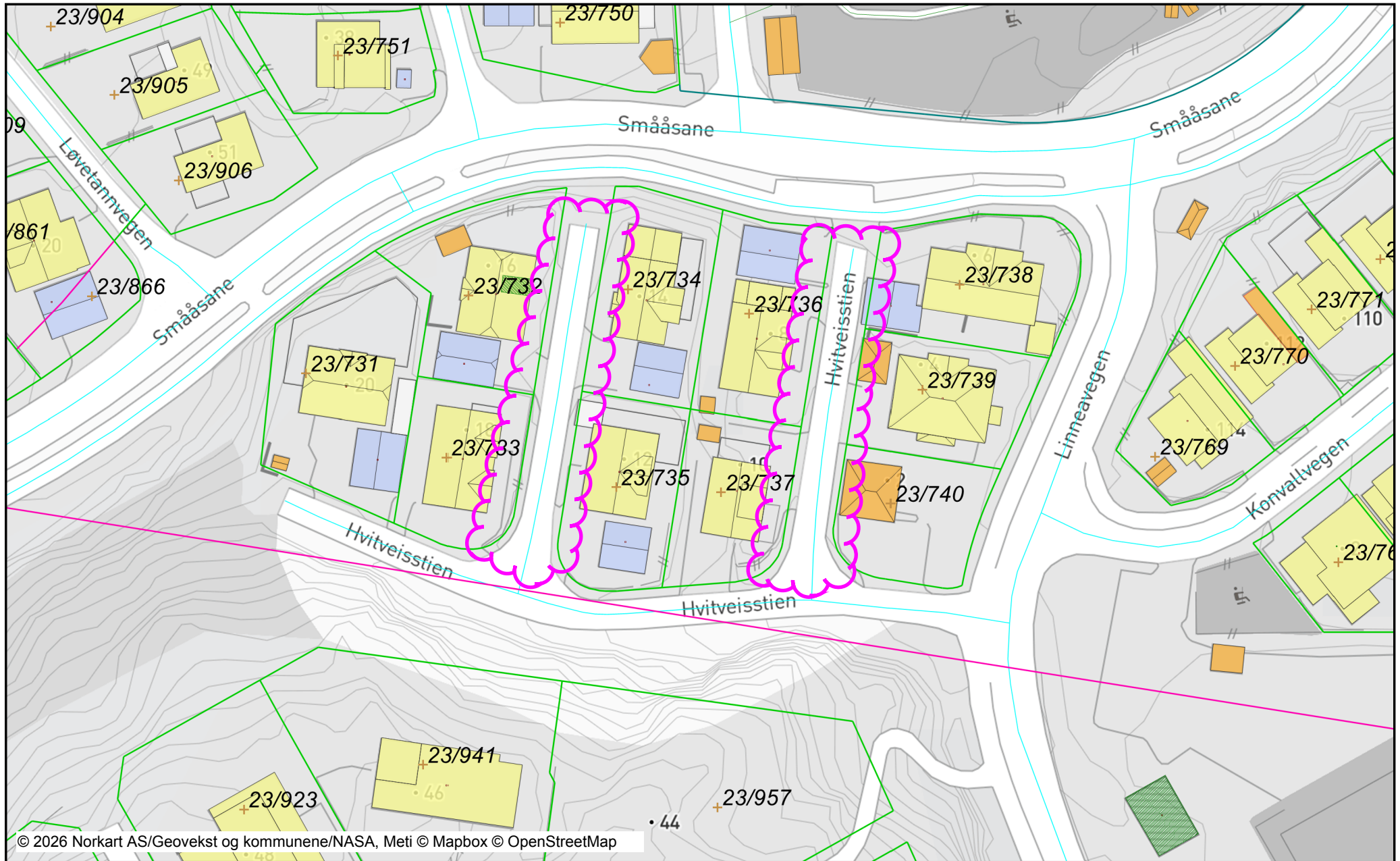
Hvitveisstien

Dato: 04.02.2026

Målestokk: 1:750

Koordinatsystem: UTM 32N

Det tas forbehold om riktigheten eller fullstendigheten av opplysningene i de
Det kan ikke rettes krav som følge av at disse opplysningene benyttes som



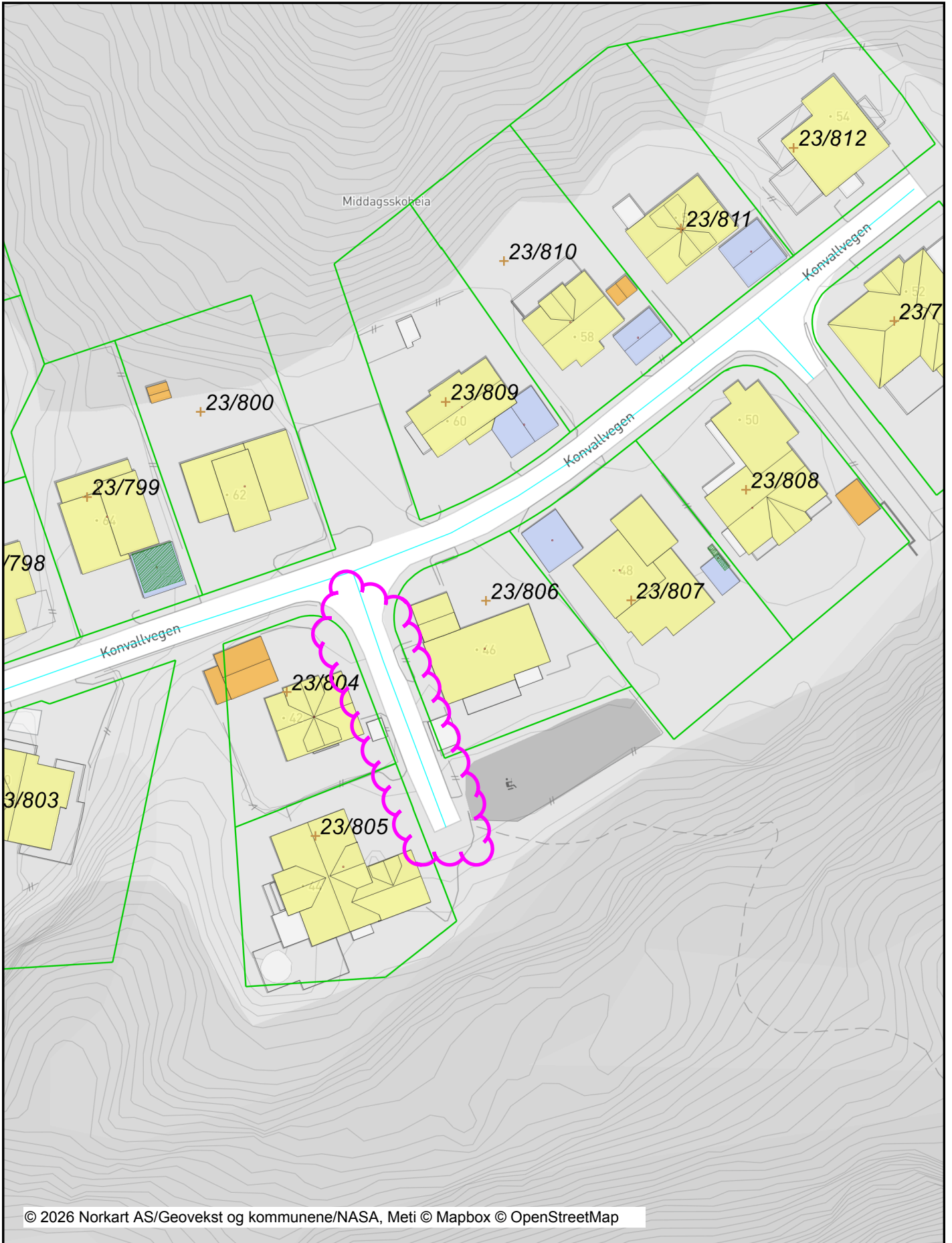


Konvallvegen

Dato: 04.02.2026

Målestokk: 1:750

Koordinatsystem: UTM 32N



© 2026 Norkart AS/Geovekst og kommunene/NASA, Meti © Mapbox © OpenStreetMap

Det tas forbehold om riktigheten eller fullstendigheten av opplysningene i dette dokumentet. Det kan ikke rettes krav som følge av at disse opplysningene benyttes som grunnlag for beslutninger.

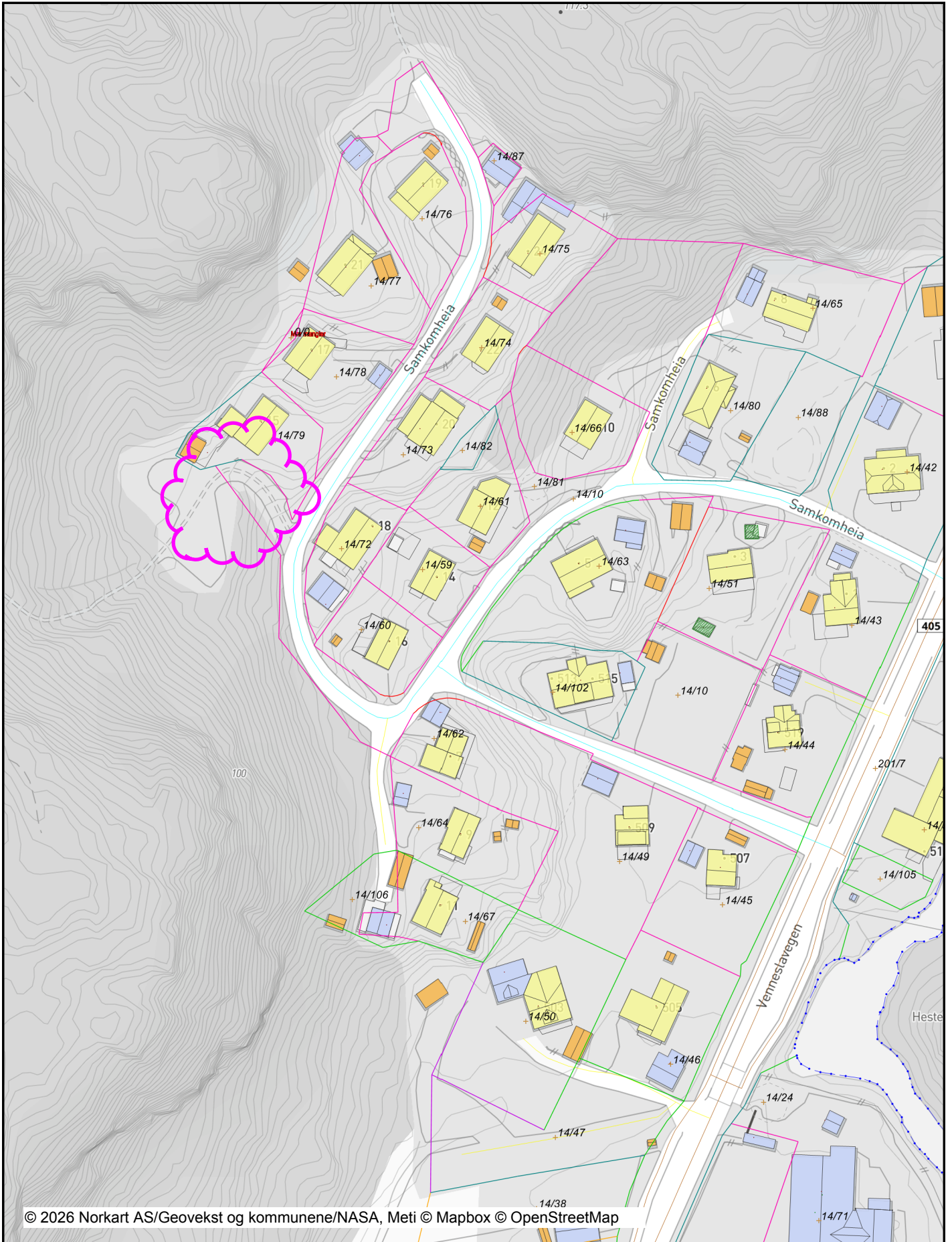


Samkomheia

Dato: 04.02.2026

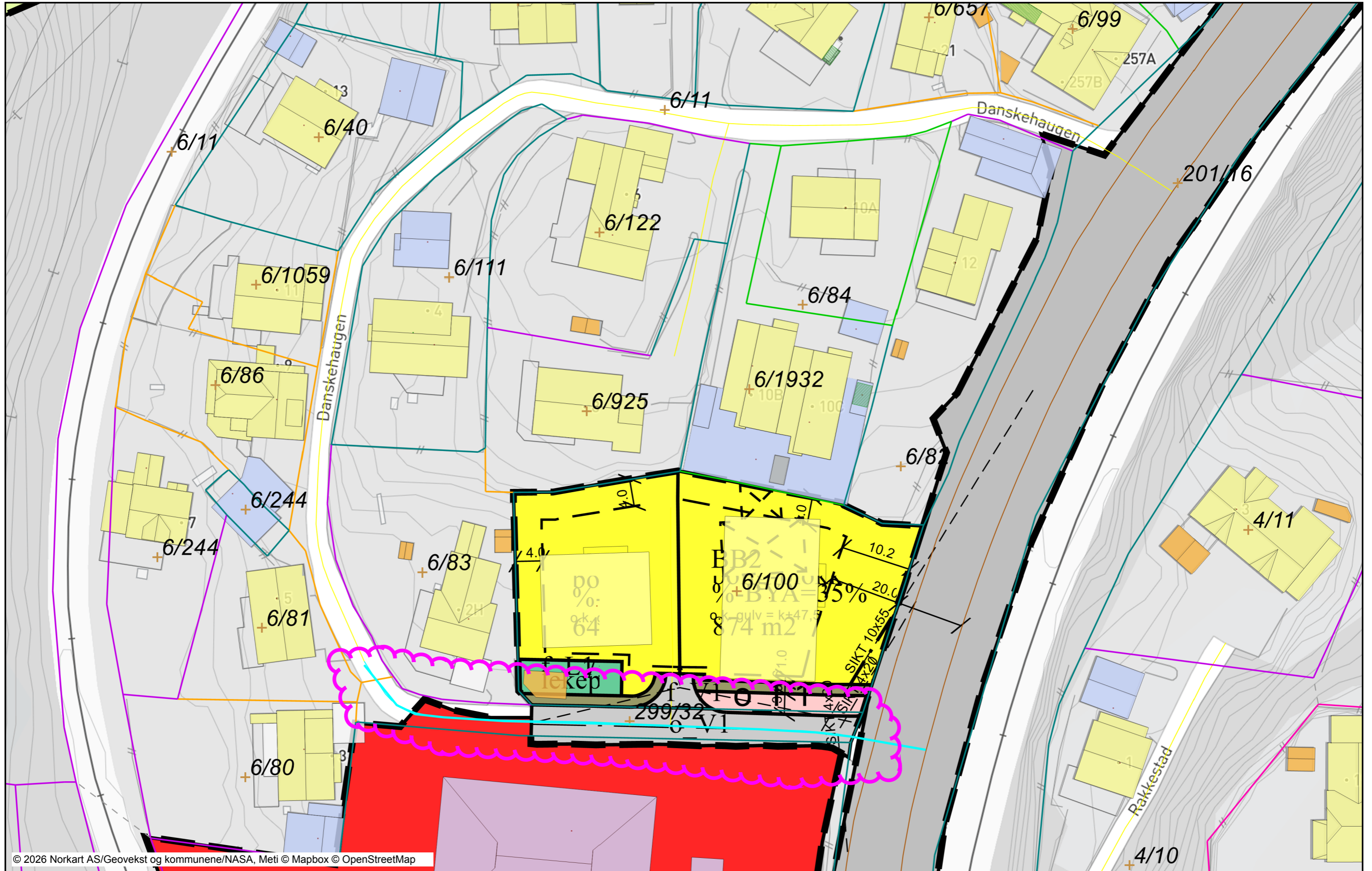
Målestokk: 1:1500

Koordinatsystem: UTM 32N



© 2026 Norkart AS/Geovekst og kommunene/NASA, Meti © Mapbox © OpenStreetMap

Det tas forbehold om riktigheten eller fullstendigheten av opplysningene i dette dokumentet. Det kan ikke rettes krav som følge av at disse opplysningene benyttes som grunnlag for beslutninger.





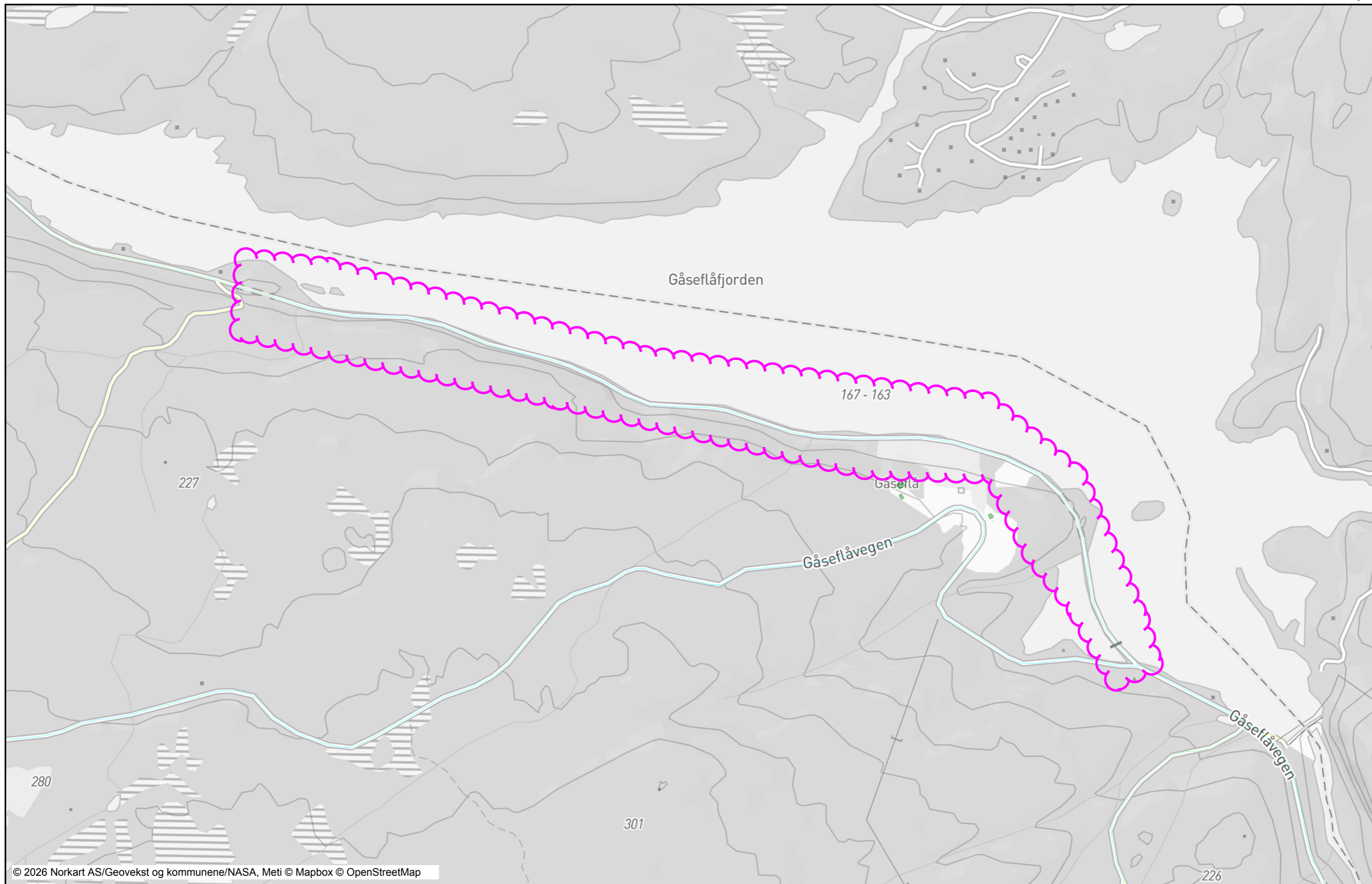
Gåseflå

Dato: 04.02.2026

Målestokk: 1:7500

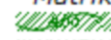


Koordinatsystem: UTM 32N

Det tas forbehold om riktigheten eller fullstendigheten av opplysningene i dette dokumentet.
Det kan ikke rettes krav som følge av at disse opplysningene benyttes som grunnlag for beslutninger.



Tegnforklaring

Matrikkel Tiltak (Avgjørelser i enke

-  Godkj. Nybygg
-  Godkj. Bygningsendring
-  Godkj. Nyb./Tilb./Påb.

Matrikkel Vegsit.


-  Kommunal veg - Veglenke
-  Privatveg - Veglenke
-  Skogsbilveg - Veglenke


Tegnforklaring


Matrikkel Tiltak (Avgjørelser i enkelt


Abc Godkj. Nyb./Tilb./Påb.

Matrikkel Vegsit.

 Fylkesveg - Veglenke

 Kommunal veg - Veglenke

 Privatveg - Veglenke

 Skogsbilveg - Veglenke